

Peil = 0 = bk afgewerkte vloer begane grond: 0,08m +/- NAP

Informatie van adviseurs (bijv. brand, geluid en installaties) zijn ter indicatie op deze tekeningen overgenomen. In geval van tegenstrijdigheden tussen deze stukken zijn de stukken van de betreffende adviseur bindend. De verantwoordelijkheid van de juist

- Maten in het werk te controleren -

project

Nieuwbouw woningen Sloteweg 842

onderdeel

Opties Kavels

schaal	formaat	blad
1:100	A4	1005_VK_111
datum	revisie	fase
12.03.2021	03.06.2021	VK

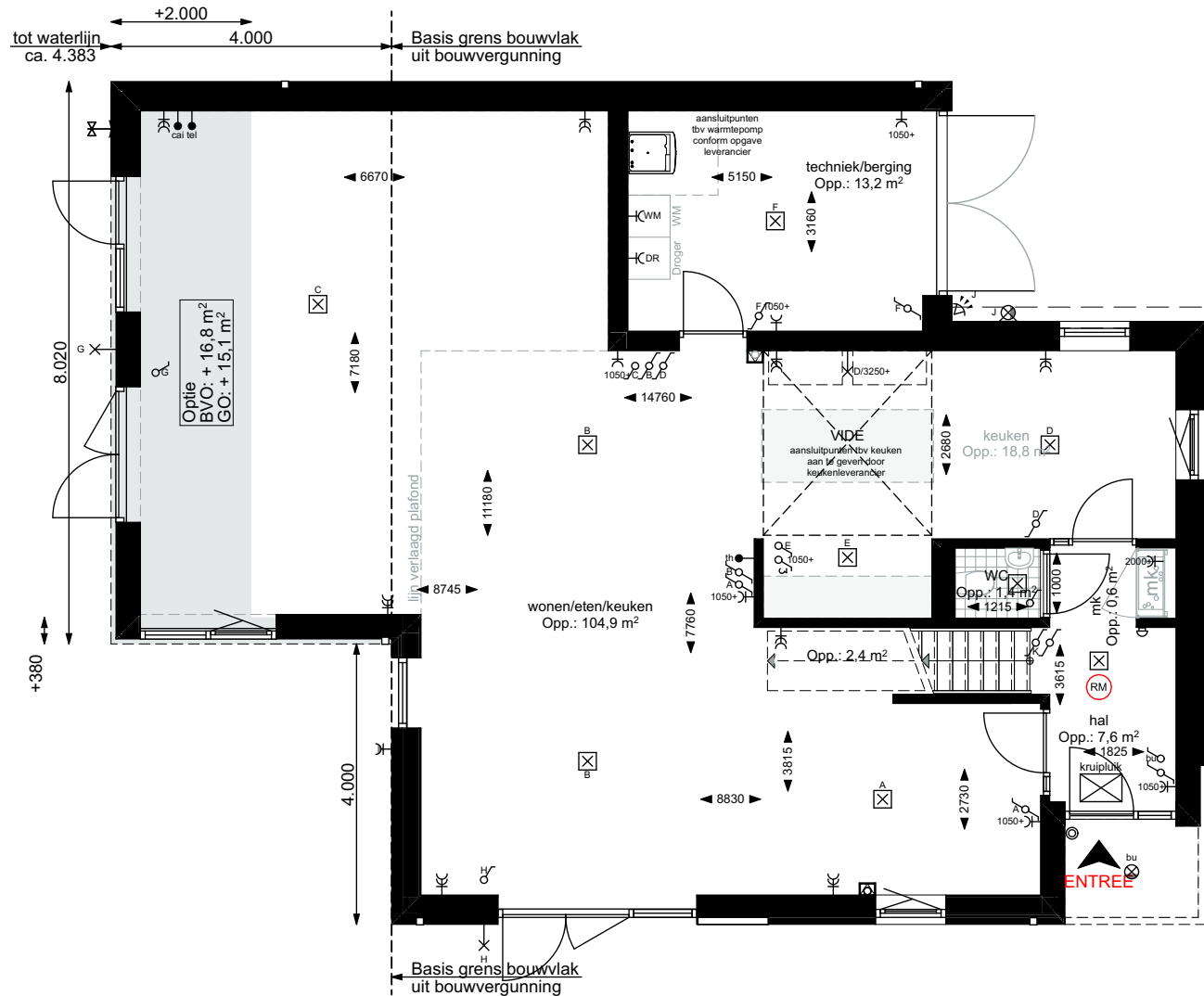
opdrachtgever
Saque BV

MOKA architecten

Hendrik Figeeweg 5L
2031 BJ Haarlem

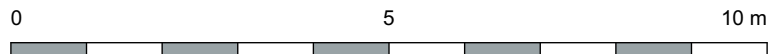
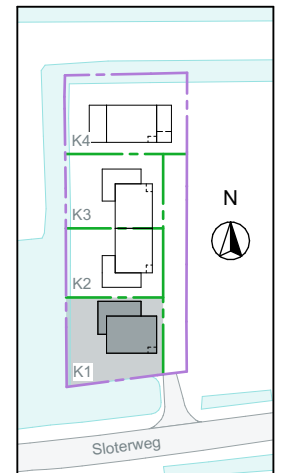
info@MOKAarchitecten.nl
www.MOKAarchitecten.nl

023 - 20 50 227
kvk: 75378280



Begane grond Kavel.1
Optie 1

- Maximale uitbouw -



De aangegeven maten zijn "circa" maten, uitgedrukt in millimeters, tenzij anders aangegeven.

Deze tekening geeft een goede indruk van het gebodene, maar kan afwijken van de daadwerkelijke bouwkundige en technische uitvoering. Er kunnen dan ook geen rechten aan ontleend worden.

project

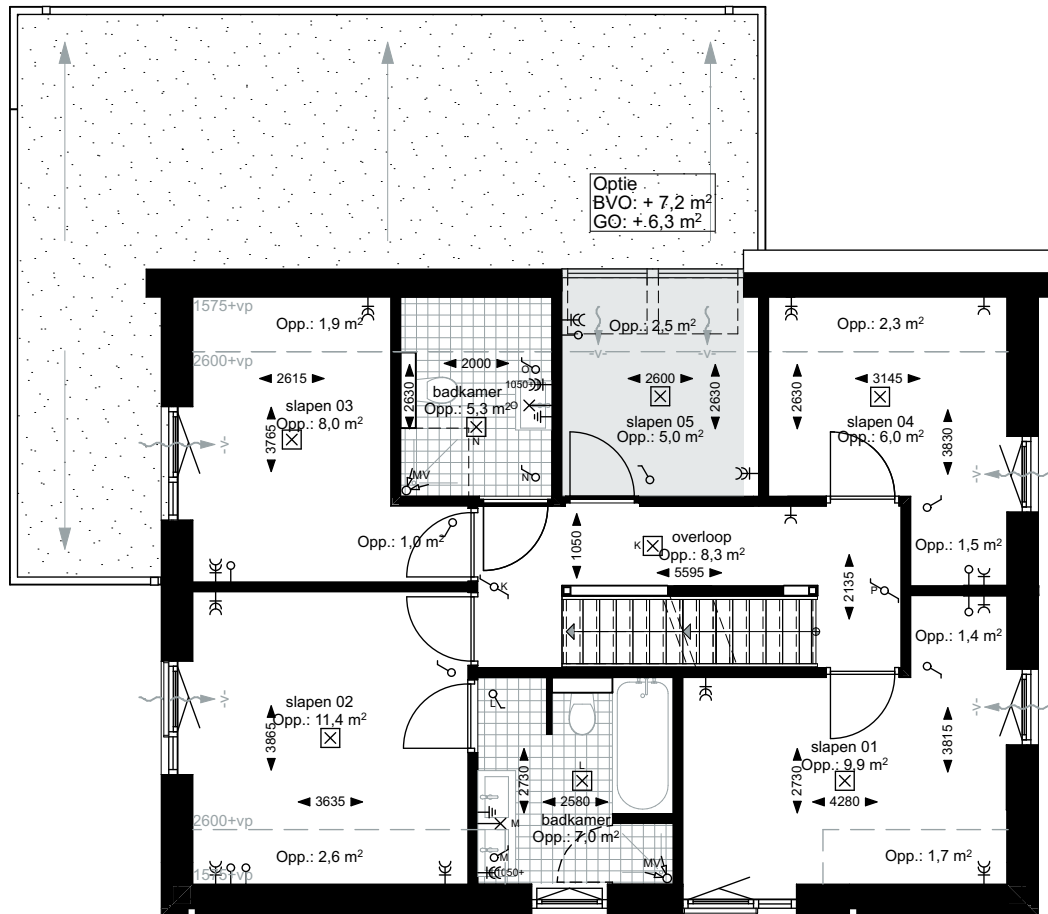
Nieuwbouw woningen Sloterweg 842

MOKA architecten

Hendrik Figeeweg 5L
2031 BJ Haarlem

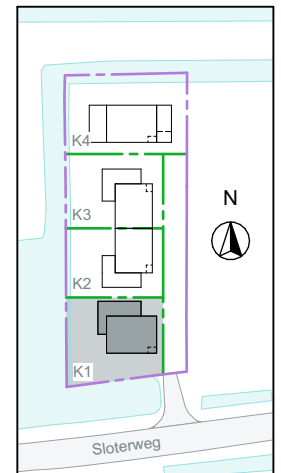
info@MOKAarchitecten.nl
www.MOKAarchitecten.nl

023 - 20 50 227
kvk: 75378280



1e Verdieping Kavel.1
Optie 2

- Extra verblijfsruimte ipv vide -



De aangegeven maten zijn "circa" maten, uitgedrukt in millimeters, tenzij anders aangegeven.

Deze tekening geeft een goede indruk van het gebodene, maar kan afwijken van de daadwerkelijke bouwkundige en technische uitvoering. Er kunnen dan ook geen rechten aan ontleend worden.

project

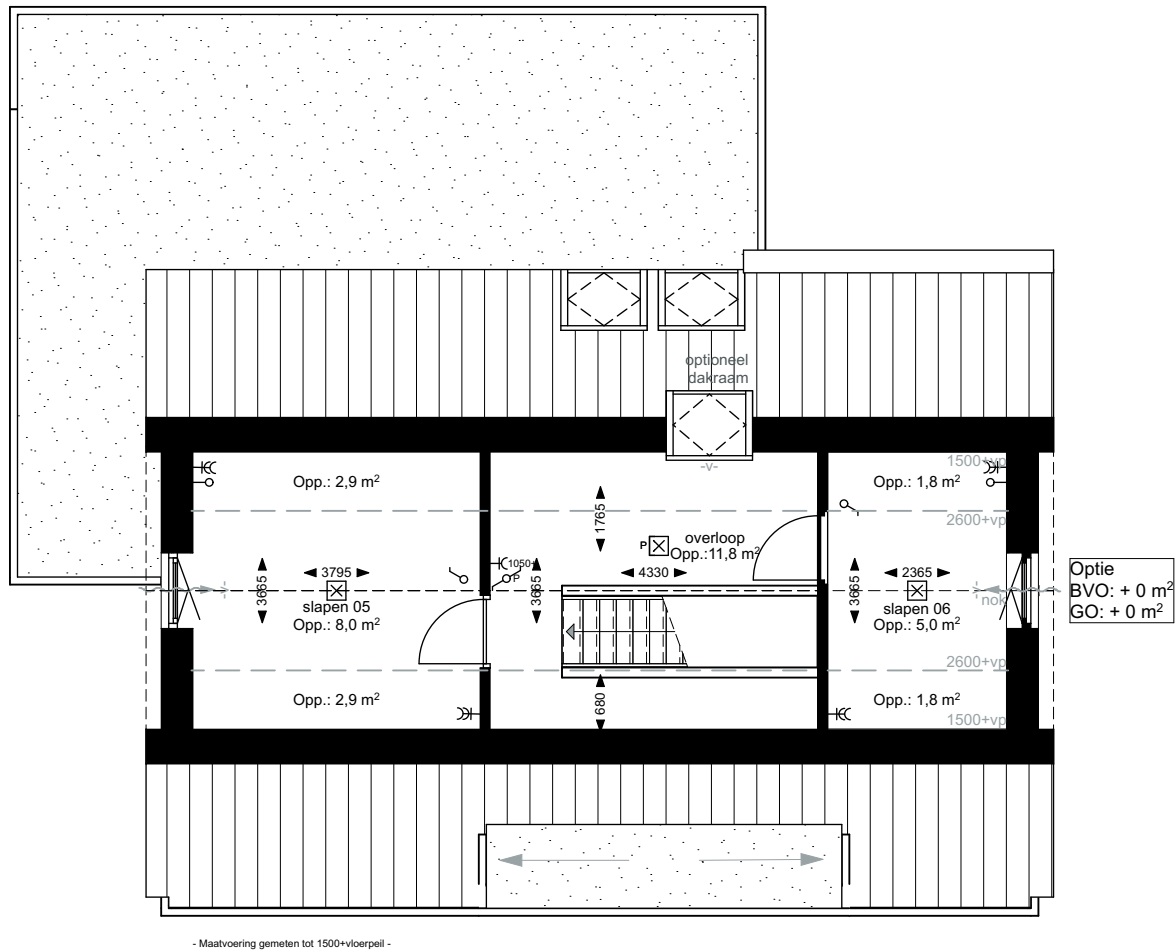
Nieuwbouw woningen Slotterweg 842

MOKA architecten

Hendrik Figeeweg 5L
2031 BJ Haarlem

info@MOKAarchitecten.nl
www.MOKAarchitecten.nl

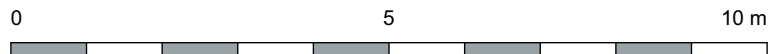
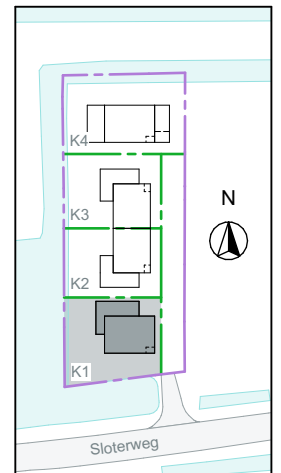
023 - 20 50 227
kvk: 75378280



2e Verdieping Kavel.1

Optie 3

- Extra verblijfsruimte op zolder -



De aangegeven maten zijn "circa" maten, uitgedrukt in millimeters, tenzij anders aangegeven.

Deze tekening geeft een goede indruk van het gebodene, maar kan afwijken van de daadwerkelijke bouwkundige en technische uitvoering. Er kunnen dan ook geen rechten aan ontleend worden.

project

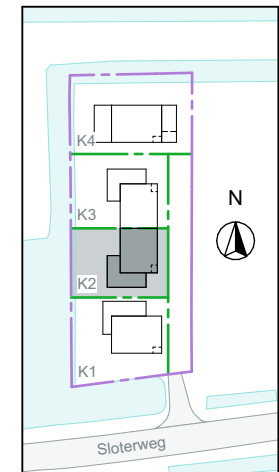
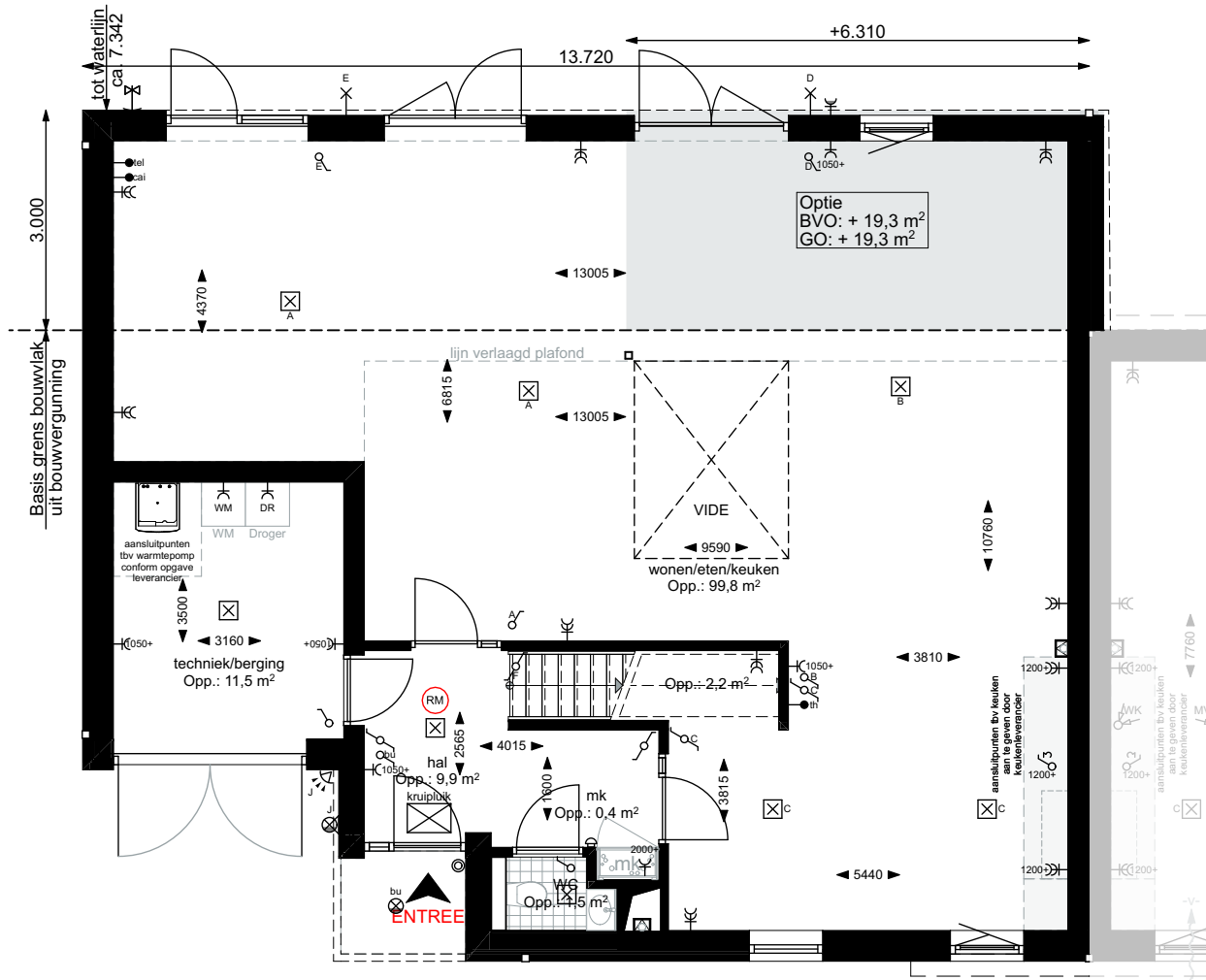
Nieuwbouw woningen Slotterweg 842

MOKA architecten

Hendrik Figeeweg 5L
2031 BJ Haarlem

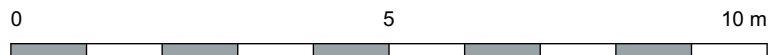
info@MOKAarchitecten.nl
www.MOKAarchitecten.nl

023 - 20 50 227
kvk: 75378280



Begane grond Kavel.2
Optie 1

- Maximale uitbouw -



De aangegeven maten zijn "circa" maten, uitgedrukt in millimeters, tenzij anders aangegeven.

Deze tekening geeft een goede indruk van het gebodene, maar kan afwijken van de daadwerkelijke bouwkundige en technische uitvoering. Er kunnen dan ook geen rechten aan ontleend worden.

project

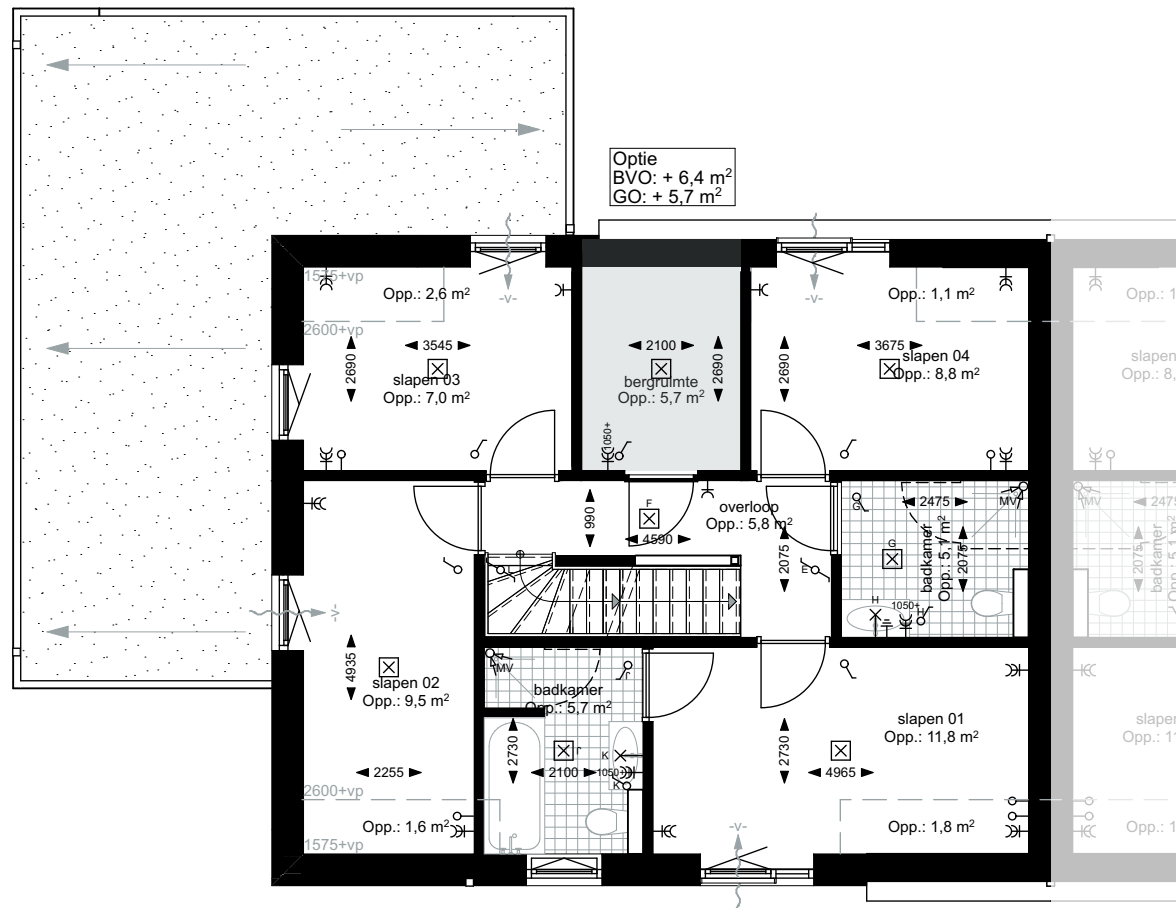
Nieuwbouw woningen Sloterweg 842

MOKA architecten

Hendrik Figeeweg 5L
2031 BJ Haarlem

info@MOKAarchitecten.nl
www.MOKAarchitecten.nl

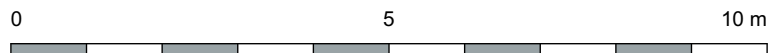
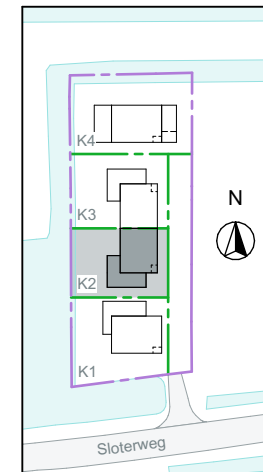
023 - 20 50 227
kvk: 75378280



1e verdieping Kavel.2

Optie 2

- Vide dichtzetten -



De aangegeven maten zijn "circa" maten, uitgedrukt in millimeters, tenzij anders aangegeven.

Deze tekening geeft een goede indruk van het gebodene, maar kan afwijken van de daadwerkelijke bouwkundige en technische uitvoering. Er kunnen dan ook geen rechten aan ontleend worden.

project

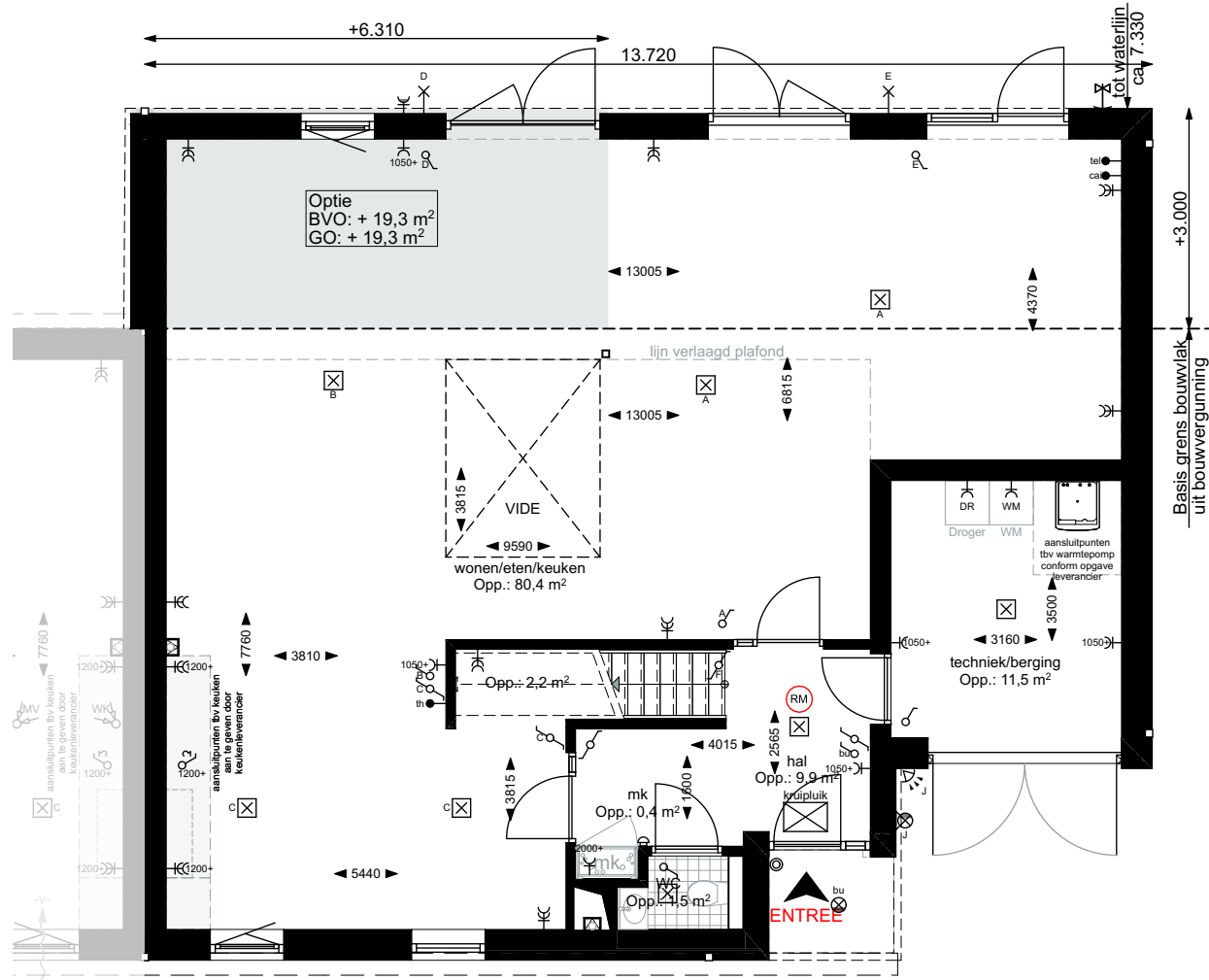
Nieuwbouw woningen Sloterweg 842

MOKA architecten

Hendrik Figeeweg 5L
2031 BJ Haarlem

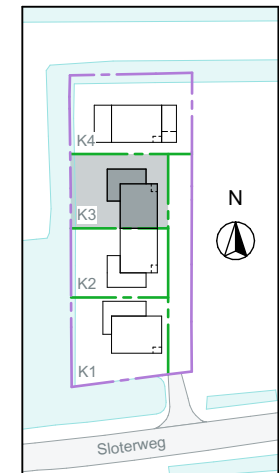
info@MOKAarchitecten.nl
www.MOKAarchitecten.nl

023 - 20 50 227
kvk: 75378280



Begane grond Kavel.3
Optie 1

- Maximale uitbouw -



De aangegeven maten zijn "circa" maten, uitgedrukt in millimeters, tenzij anders aangegeven.

Deze tekening geeft een goede indruk van het gebodene, maar kan afwijken van de daadwerkelijke bouwkundige en technische uitvoering. Er kunnen dan ook geen rechten aan ontleend worden.

project

Nieuwbouw woningen Sloterweg 842

MOKA architecten

Hendrik Figeeweg 5L
2031 BJ Haarlem

info@MOKAarchitecten.nl
www.MOKAarchitecten.nl

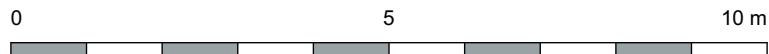
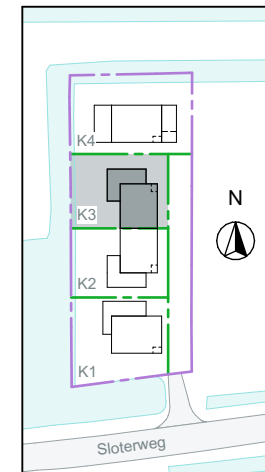
023 - 20 50 227
kvk: 75378280



1e verdieping Kavel.3

Optie 2

- Vide dichtzetten -



De aangegeven maten zijn "circa" maten, uitgedrukt in millimeters, tenzij anders aangegeven.

Deze tekening geeft een goede indruk van het gebodene, maar kan afwijken van de daadwerkelijke bouwkundige en technische uitvoering. Er kunnen dan ook geen rechten aan ontleend worden.

project

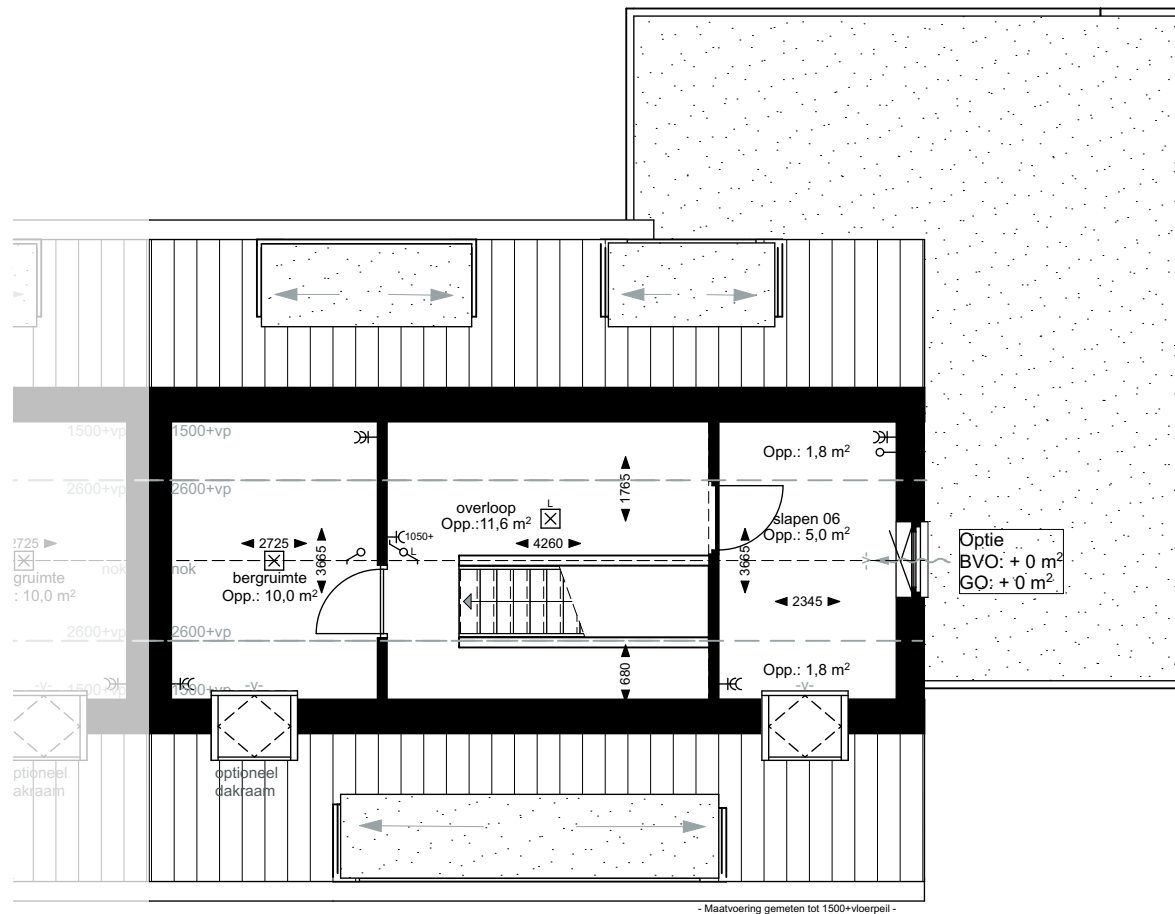
Nieuwbouw woningen Sloterweg 842

MOKA architecten

Hendrik Figeeweg 5L
2031 BJ Haarlem

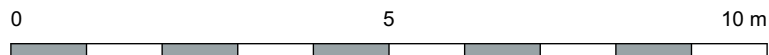
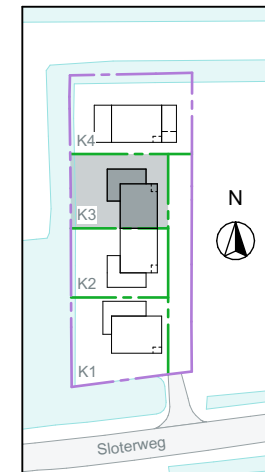
info@MOKAarchitecten.nl
www.MOKAarchitecten.nl

023 - 20 50 227
kvk: 75378280



2e Verdieping Kavel.3 Optie 3

- Extra verblijfsruimte op zolder -



De aangegeven maten zijn "circa" maten, uitgedrukt in millimeters, tenzij anders aangegeven.

Deze tekening geeft een goede indruk van het gebodene, maar kan afwijken van de daadwerkelijke bouwkundige en technische uitvoering. Er kunnen dan ook geen rechten aan ontleend worden.

project

Nieuwbouw woningen Slotterweg 842

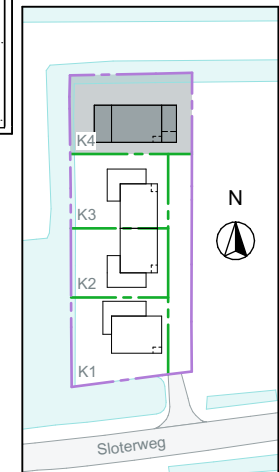
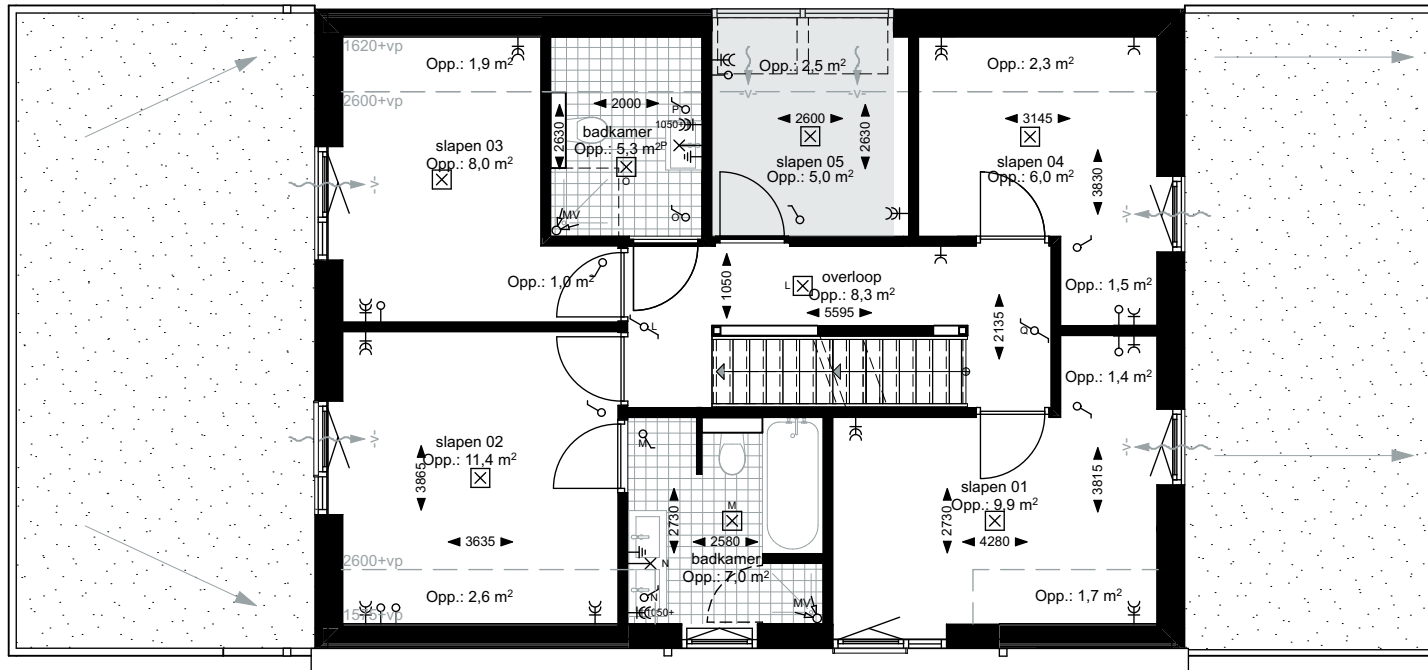
MOKA architecten

Hendrik Figeeweg 5L
2031 BJ Haarlem

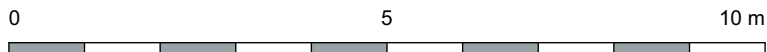
info@MOKAarchitecten.nl
www.MOKAarchitecten.nl

023 - 20 50 227
kvk: 75378280

Optie
 BVO: + 7,2 m²
 GO: + 6,3 m²



1e verdieping Kavel.4
 Optie 2
 - Extra verblijfsruimte ipv vide -



De aangegeven maten zijn "circa" maten, uitgedrukt in millimeters, tenzij anders aangegeven.
 Deze tekening geeft een goede indruk van het gebodene, maar kan afwijken van de daadwerkelijke bouwkundige en technische uitvoering. Er kunnen dan ook geen rechten aan ontleend worden.

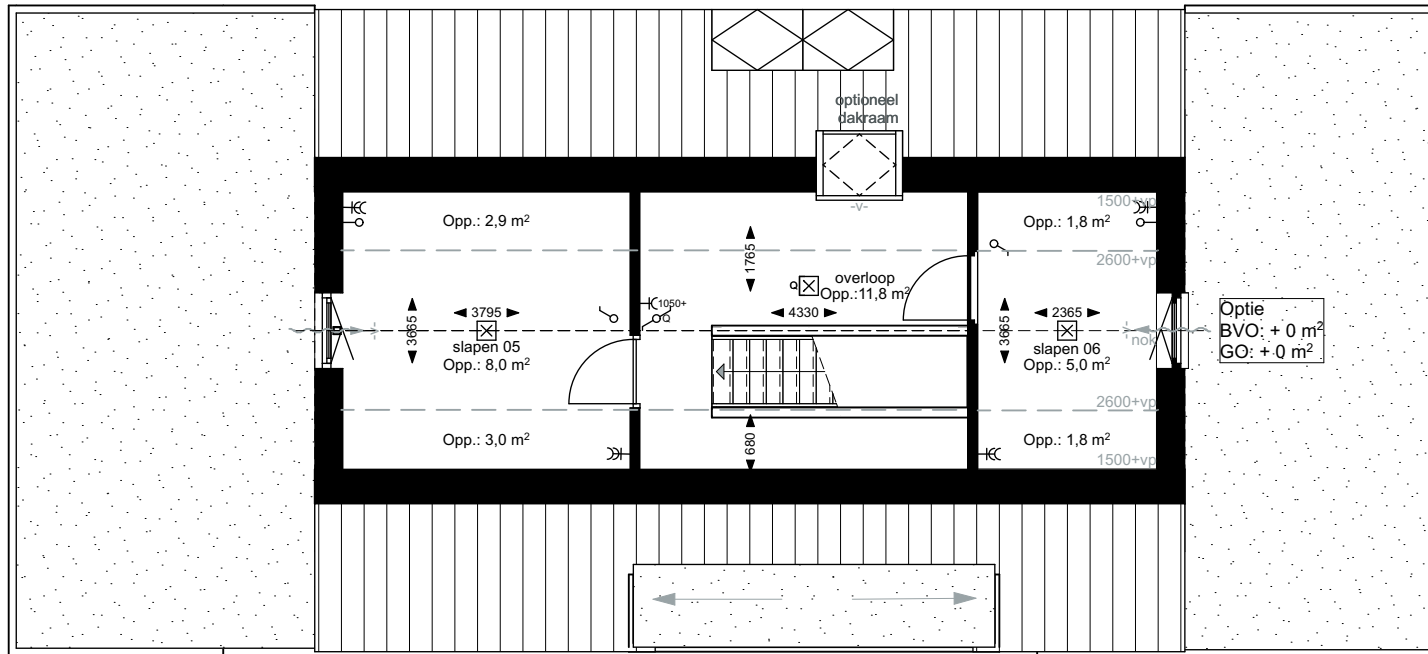
project
 Nieuwbouw woningen Sloterweg 842

MOKA architecten

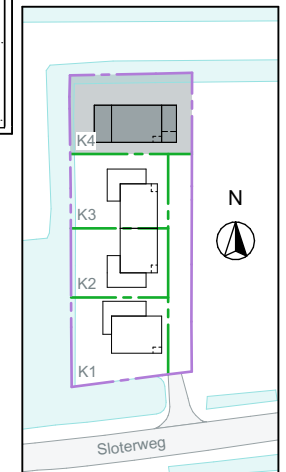
Hendrik Figeeweg 5L
 2031 BJ Haarlem

info@MOKAarchitecten.nl
 www.MOKAarchitecten.nl

023 - 20 50 227
 kvk: 75378280



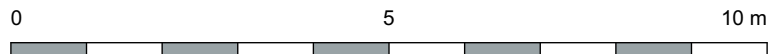
- Maatvoering gemeten tot 1500+vloerpeil -



2e Verdieping Kavel.4

Optie 3

- Maximale uitbouw -



De aangegeven maten zijn "circa" maten, uitgedrukt in millimeters, tenzij anders aangegeven.

Deze tekening geeft een goede indruk van het gebodene, maar kan afwijken van de daadwerkelijke bouwkundige en technische uitvoering. Er kunnen dan ook geen rechten aan ontleend worden.

project

Nieuwbouw woningen Sloterweg 842

MOKA architecten

Hendrik Figeeweg 5L
2031 BJ Haarlem

info@MOKAarchitecten.nl
www.MOKAarchitecten.nl

023 - 20 50 227
kvk: 75378280