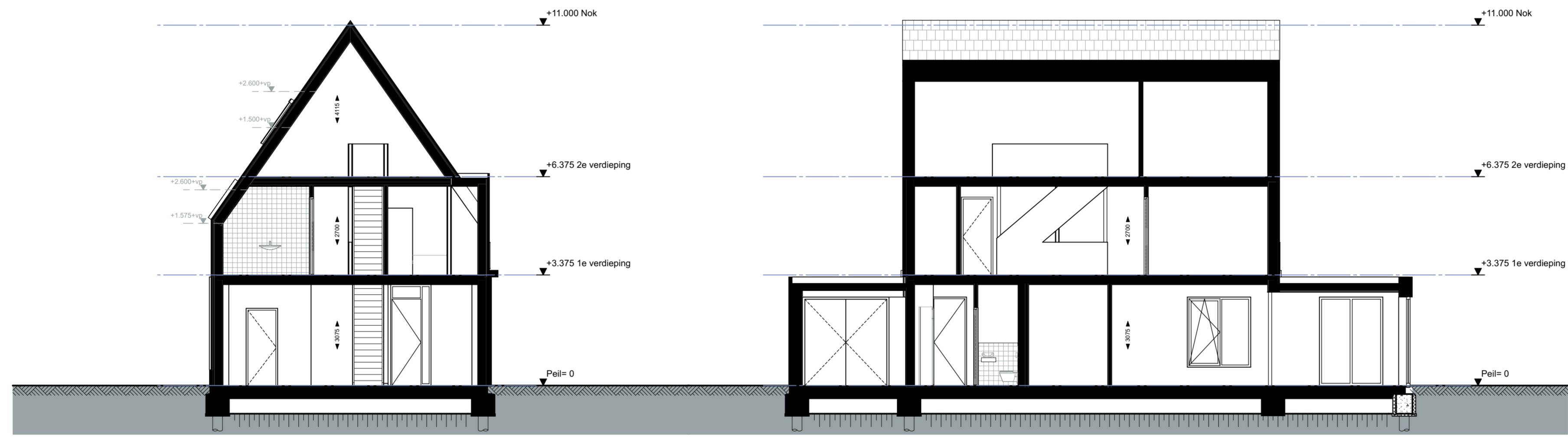


Zuidgevel

Oostgevel

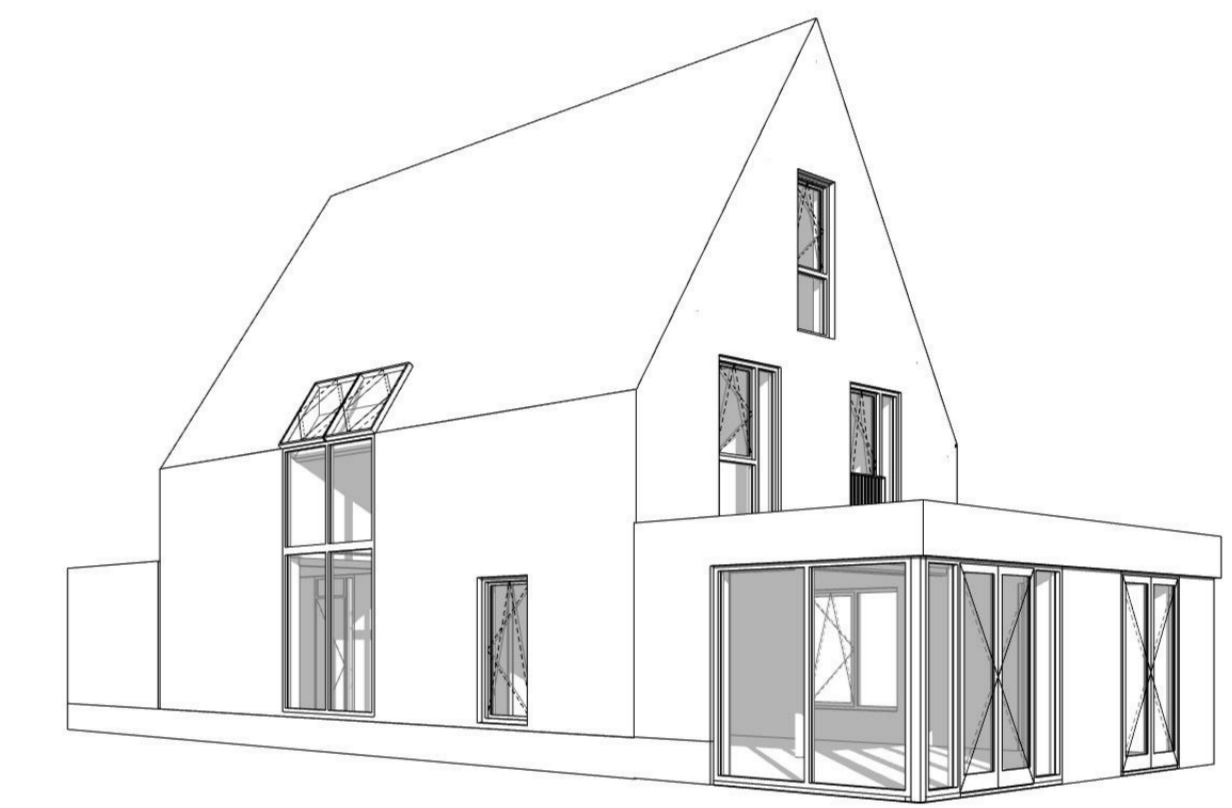
Noordgevel

Westgevel

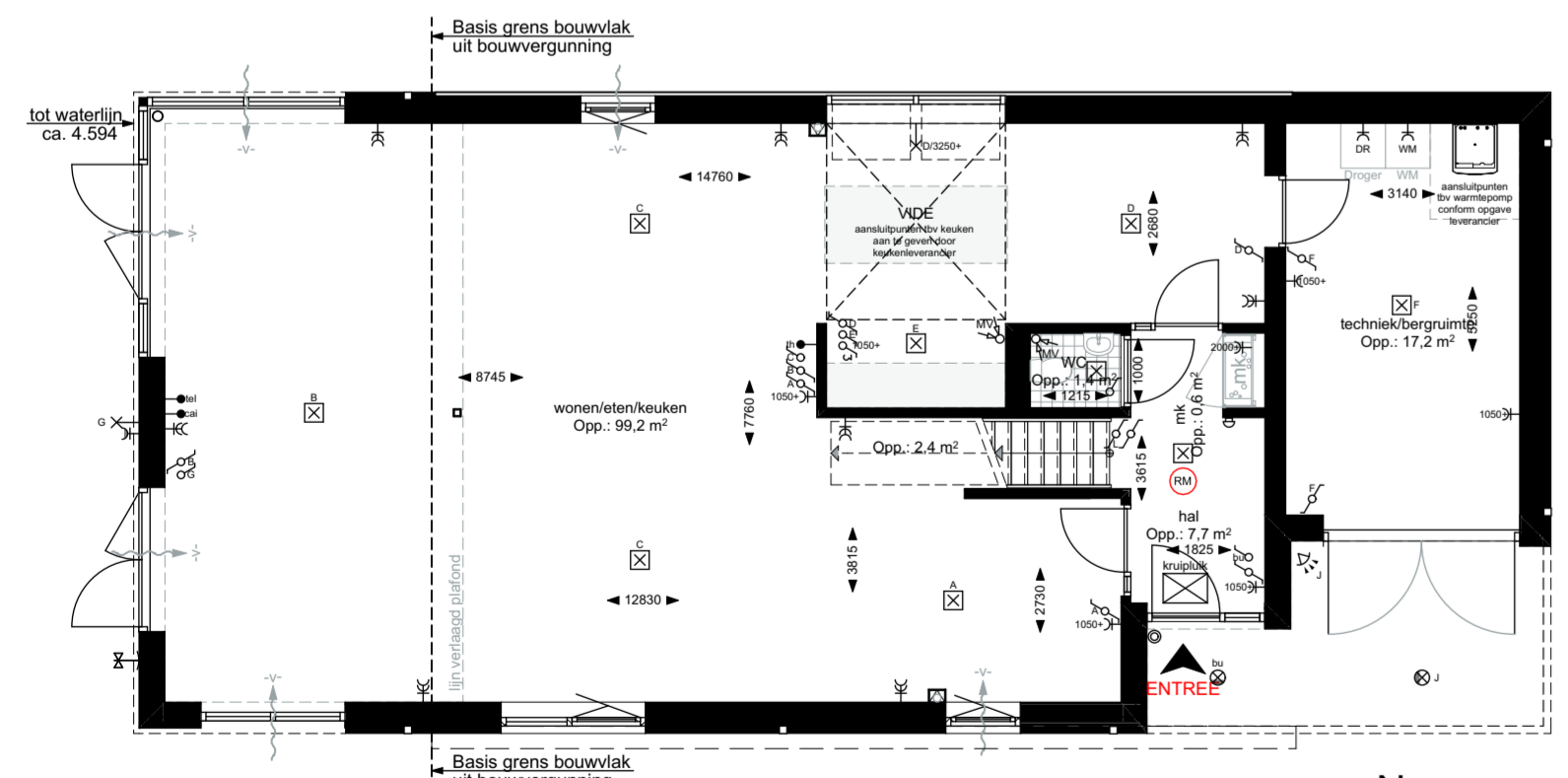


Dwarsdoorsnede

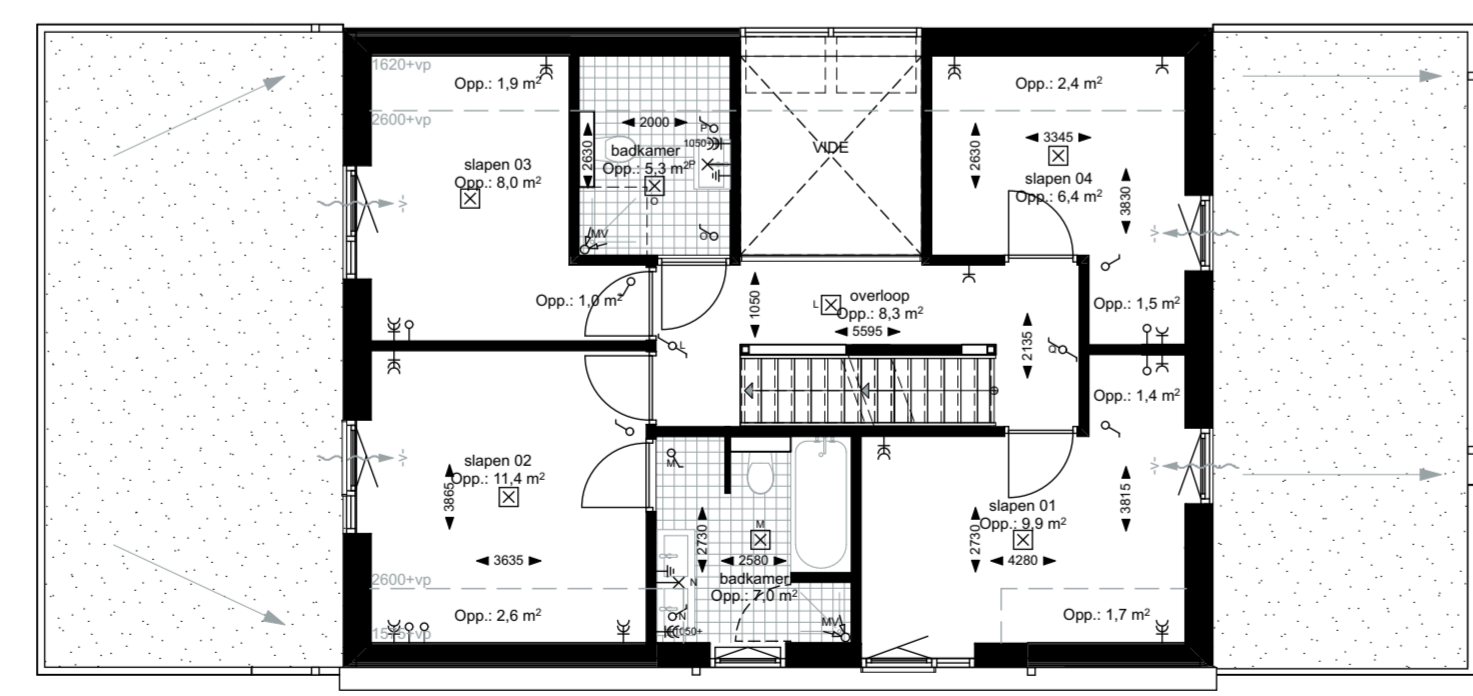
Langdoorsnede



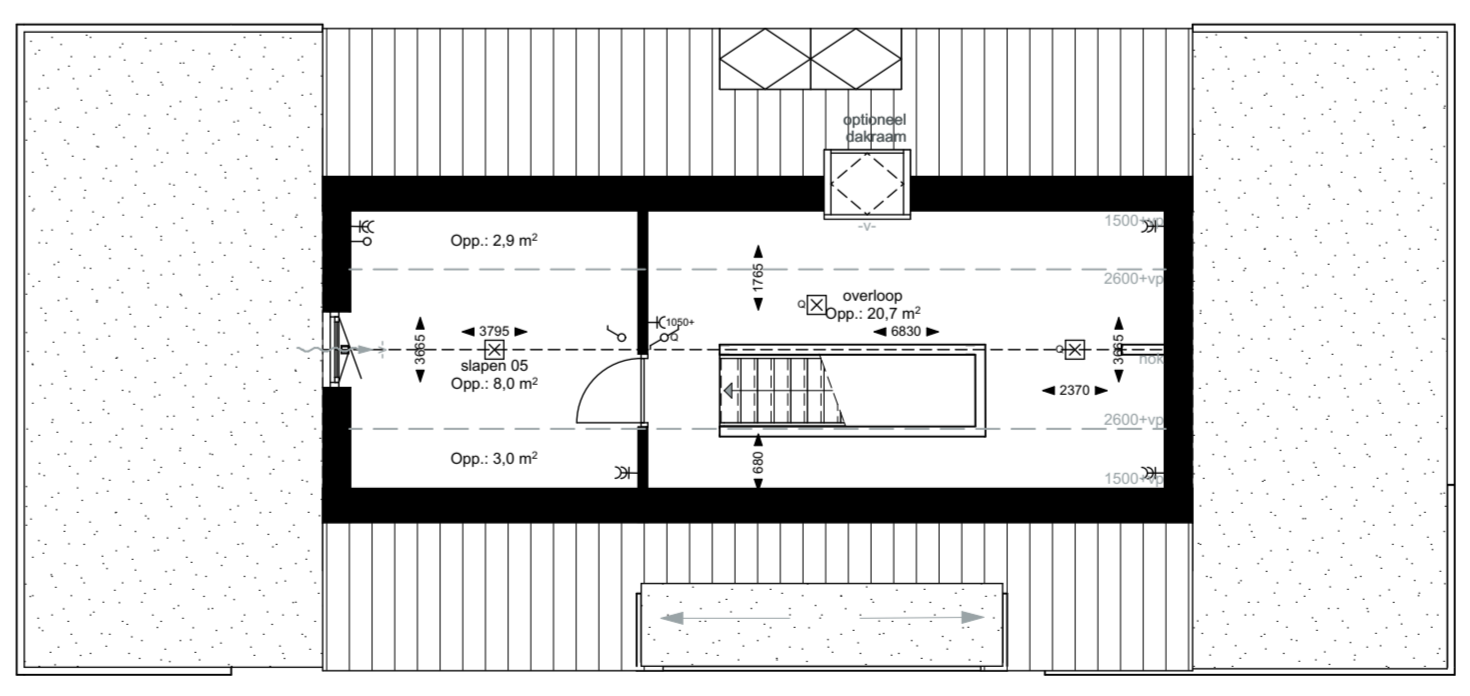
- Renvooi**
- Tegelwerk conform brochures/technische omschrijving
  - Wand schakelaar
  - Vloerschakelaar (incl. wandring lichtpunt)
  - 3-wielen schakelaar afdaling
  - Wandcontactdoos enkel, geaard
  - Wandcontactdoos dubbel, geaard
  - Wandcontactdoos enkel, geaard, waterdicht
  - Wandcontactdoos dubbel, geaard, waterdicht
  - Aansluiting los naar meterkast
  - Aansluiting bedraad in -thermostaat
  - afd. - centrale anime
  - afd. - toilet
  - afd. - vloer
  - Lichtpunt plafond / centraaldoos
  - Lichtpunt wand
  - Armatuur plafond, waterdicht
  - Armatuur wand, waterdicht
  - Drukknop deurbel (ca. 1200+ip)
  - Deurbel
  - Standaard hoogte WCD - aansluitpunten 300+ip (mits anders aangegeven)
  - Standaard hoogte schakelaars 1000+ip (mits anders aangegeven)
  - Aansluiting thermocast 1000+ip
  - Elektr. conform NEN 1210
  - Rookmelder niet ioniserend, geschakeld en aangeklemd op lichtnet, conform NEN 2555
  - Afzuigpunt lucht mv - mechanische ventilatie w - mechanisch
  - Water tappunt, gevekom, voorstijl
  - Voorziening voor natuurlijke toevoer ventilatielucht (concreet/steen deklaag in gew.)



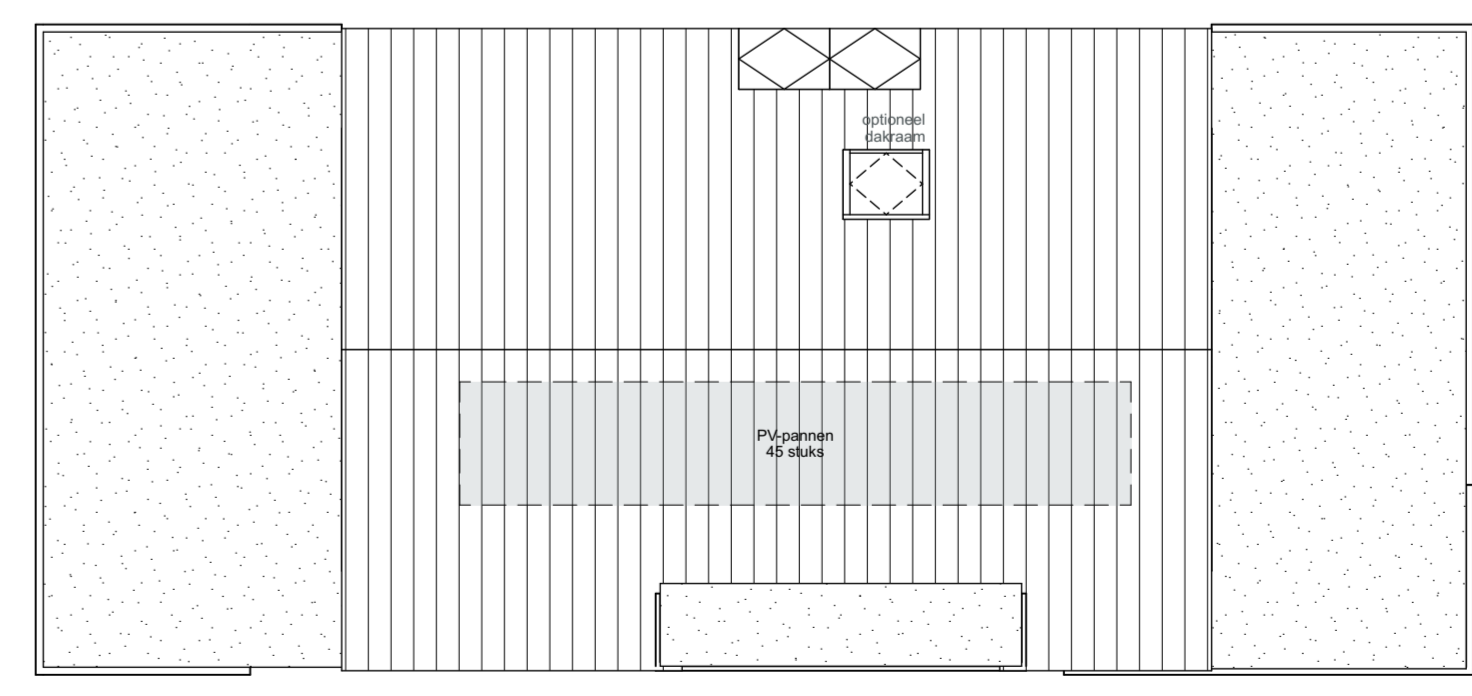
Begane grond



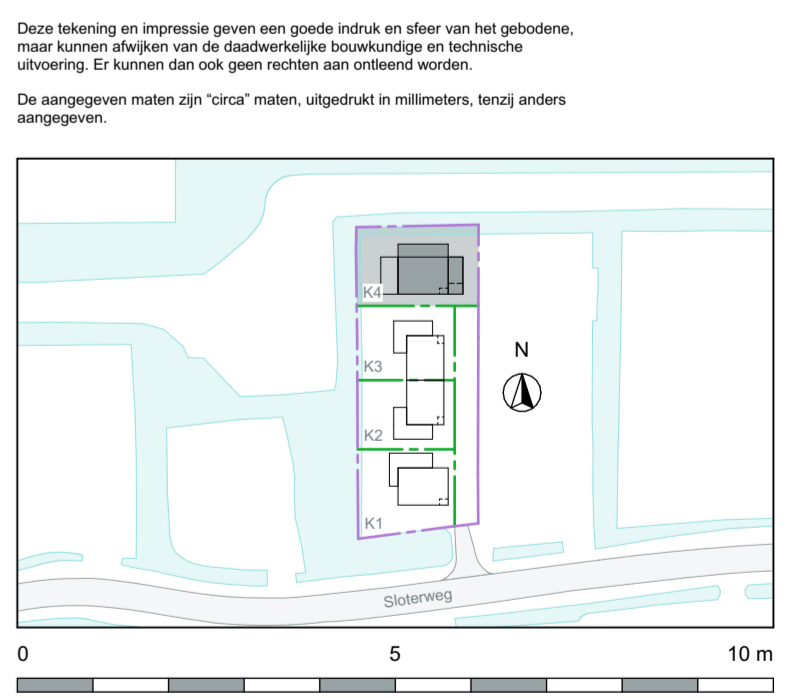
1e verdieping



2e verdieping



Nok



project  
**Nieuwbouw woningen Slotenweg 842**  
 onderdeel  
 Verkooptekening  
 - Kavel.4 - Plattegronden, gevels, doorsneden

schaal 1:100      formaat A1+ (594x1051)      blad 1005\_VK\_104

datum 12.03.2021      revisie 03.06.2021      fase VK

opdrachtgever  
 Sique BV

**MOKA architecten**

Hendrik Figgenweg 5L      info@MOKAarchitecten.nl      020 - 20 50 227  
 2031 SJ Haarlem      www.MOKAarchitecten.nl      bak\_73376266