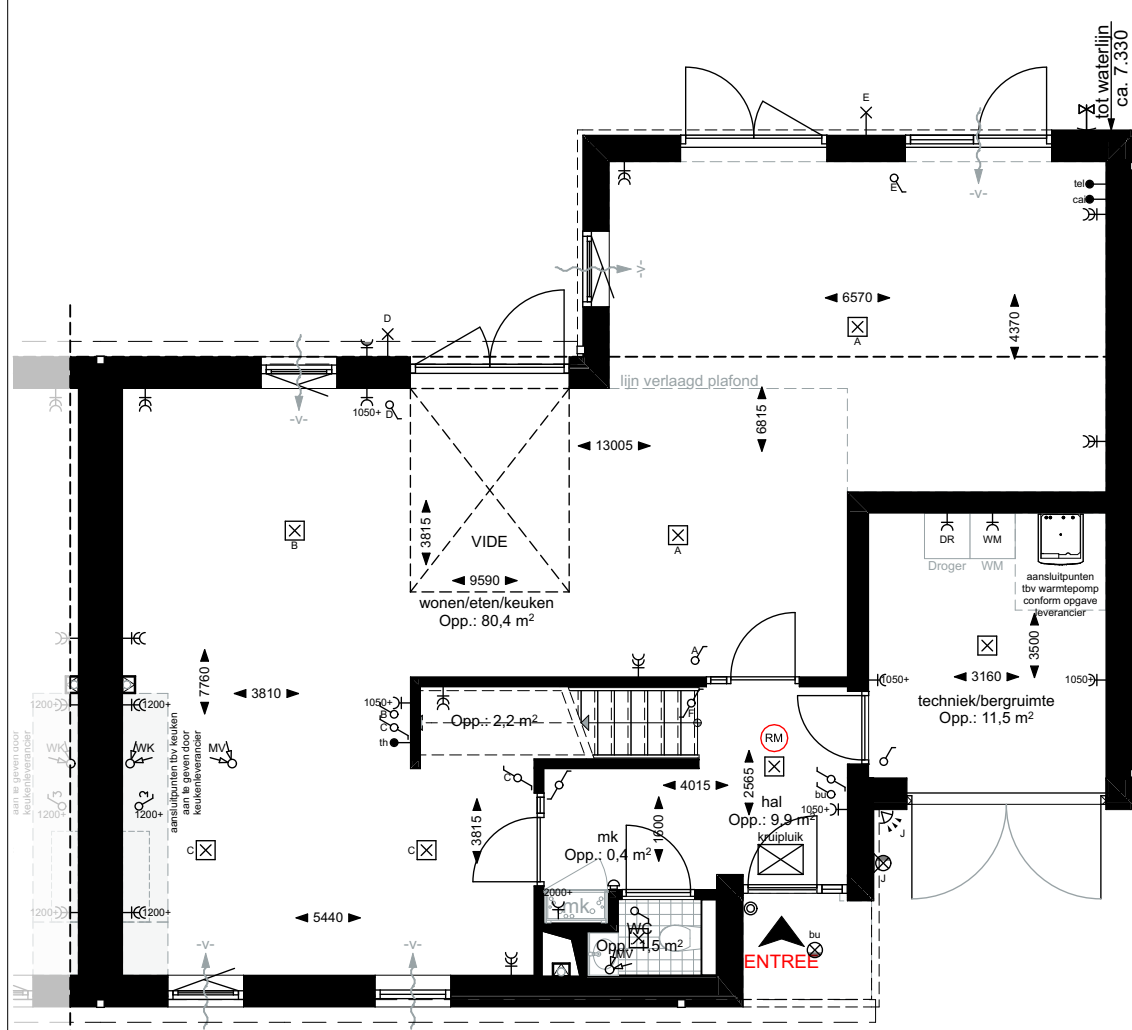
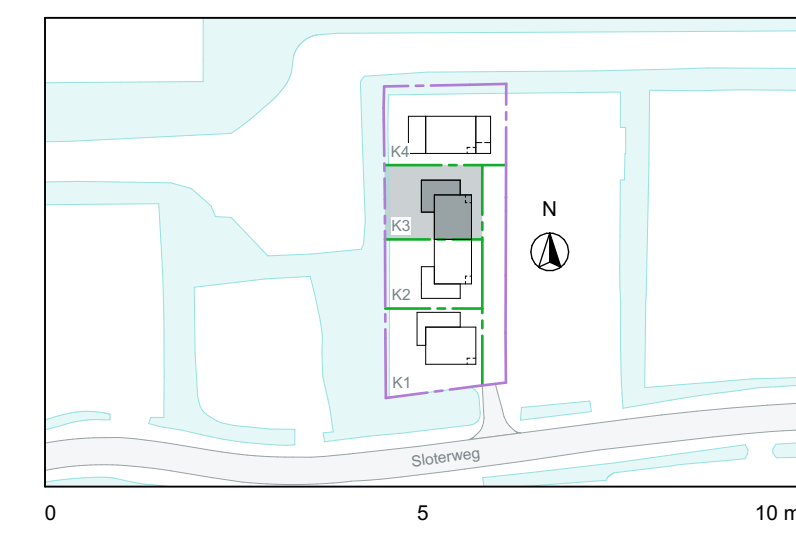


**Renvooi**

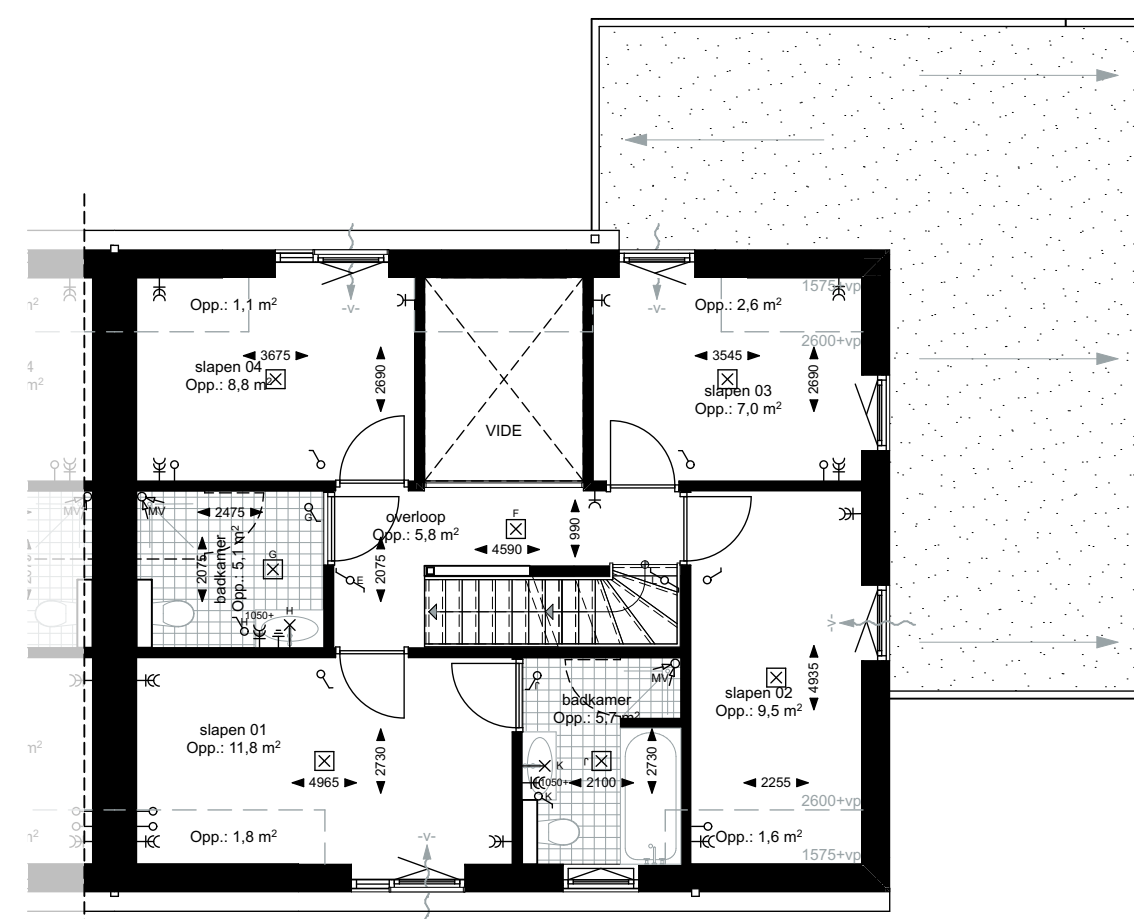
- Tegewerk conform brochure/technische omschrijving
- Wand schakelaar
- Wandschakelaar (incl. aansluiting lichtpunt)
- 3-standen schakelaar afzinking
- Wandcontactdoos enkel, geaard
- WM - fiv wasmachine
- DR - fiv wasdroger
- Wandcontactdoos dubbel, geaard
- Wandcontactdoos dubbel, geaard, waterdicht
- Wandcontactdoos dubbel, geaard, waterdicht
- Wandcontactdoos dubbel, geaard, waterdicht
- Aansluiting loes naar meterkast
- Aansluiting bedraad
- Thermocontact
- centrale antenne
- telefoon
- Aardingspunt
- Lichtpunt plafond / centraaldoos
- Lichtpunt wand
- Armatuur plafond, waterdicht
- Armatuur wand, waterdicht
- Drukknop deurbel (ca. 1200+vp)
- Deurbel
- Standard hoogte WCD - aansluitpunten 300+vp (mits anders aangegeven)
- Standard hoogte schakelaars 1050+vp (mits anders aangegeven)
- Aansluiting thermostat 1600+vp
- Electra conform NEN 1010
- Rookmelder niet ioniserend, geschakeld en aangesloten op lichtnet, conform NEN 2555
- Afzuigpunt lucht mv - mechanische ventilatie w.k. - verspreidsp
- Water tappunt, gevelkom, vorstvrij
- voorziening voor natuurlijke toevoer ventilatie/licht (onzichtbare plaatsing in gevel)

Deze tekening en impressie geven een goede indruk en sfeer van het gebouwd, maar kunnen afwijken van de daadwerkelijke bouwkundige en technische uitvoering. Er kunnen dan ook geen rechten aan ontleend worden.

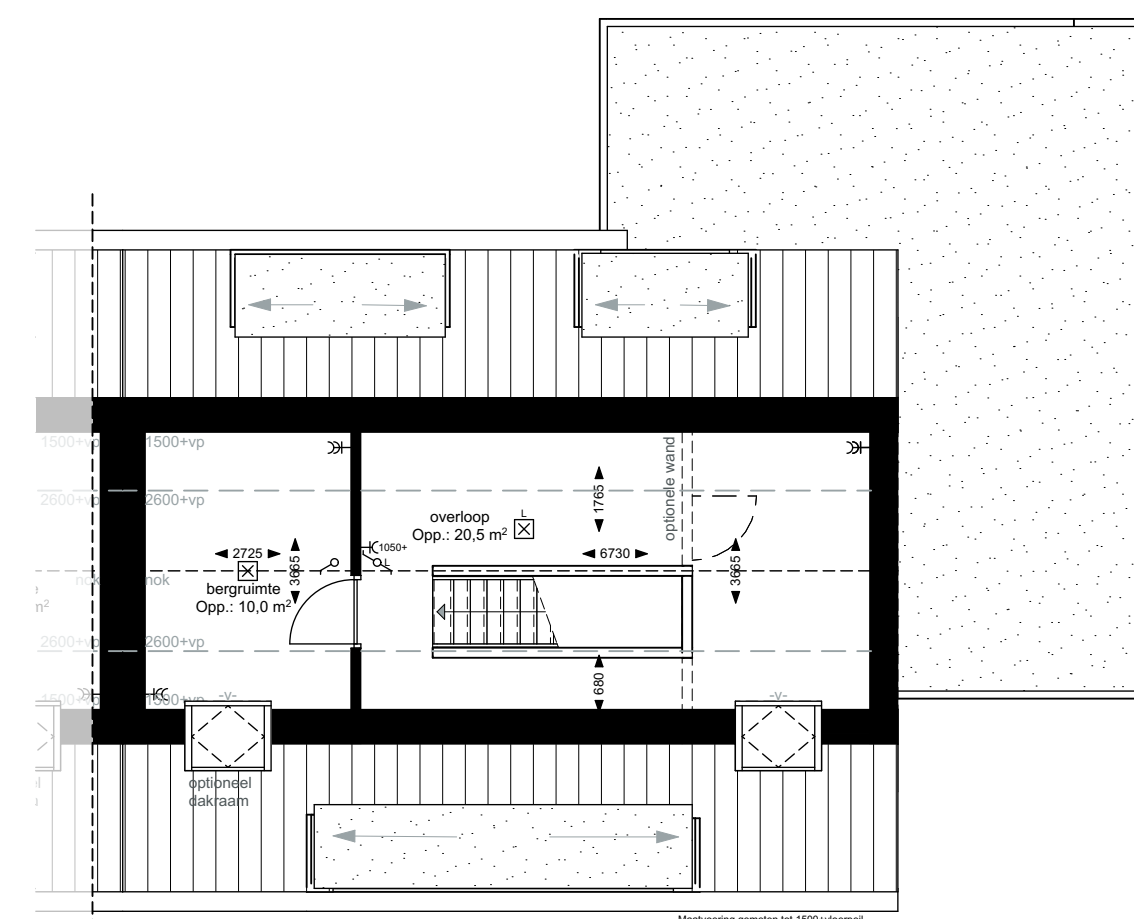
De aangegeven maten zijn "circa" maten, uitgedrukt in millimeters, tenzij anders aangegeven.



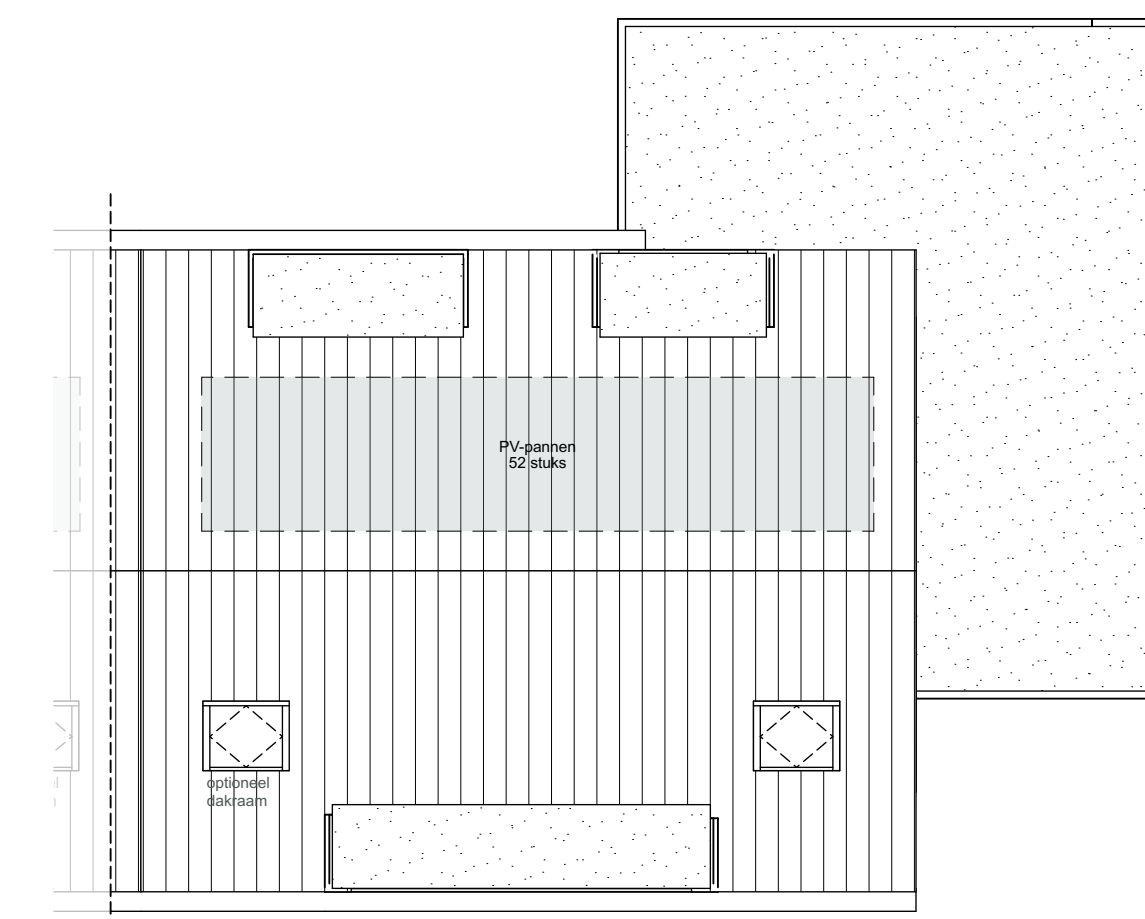
Begane grond



1e verdieping



2e verdieping



Nok

project  
**Nieuwbouw woningen Sloterweg 842**  
 onderdeel  
 Verkooptekening  
 - Kavel.3 - Plattegronden, gevels, doorsneden  
 schaal 1:100      formaat A1      blad 1005\_VK\_103  
 datum 12.03.2021      revisie 03.06.2021      fase VK

opdrachtgever  
 Saque BV  
**MOKA architecten**  
 Herdrik Figueerweg 5L      info@MOKAarchitecten.nl      023 - 20 50 227  
 2031 BJ Haarlem      www.MOKAarchitecten.nl      tvk: 7537E280