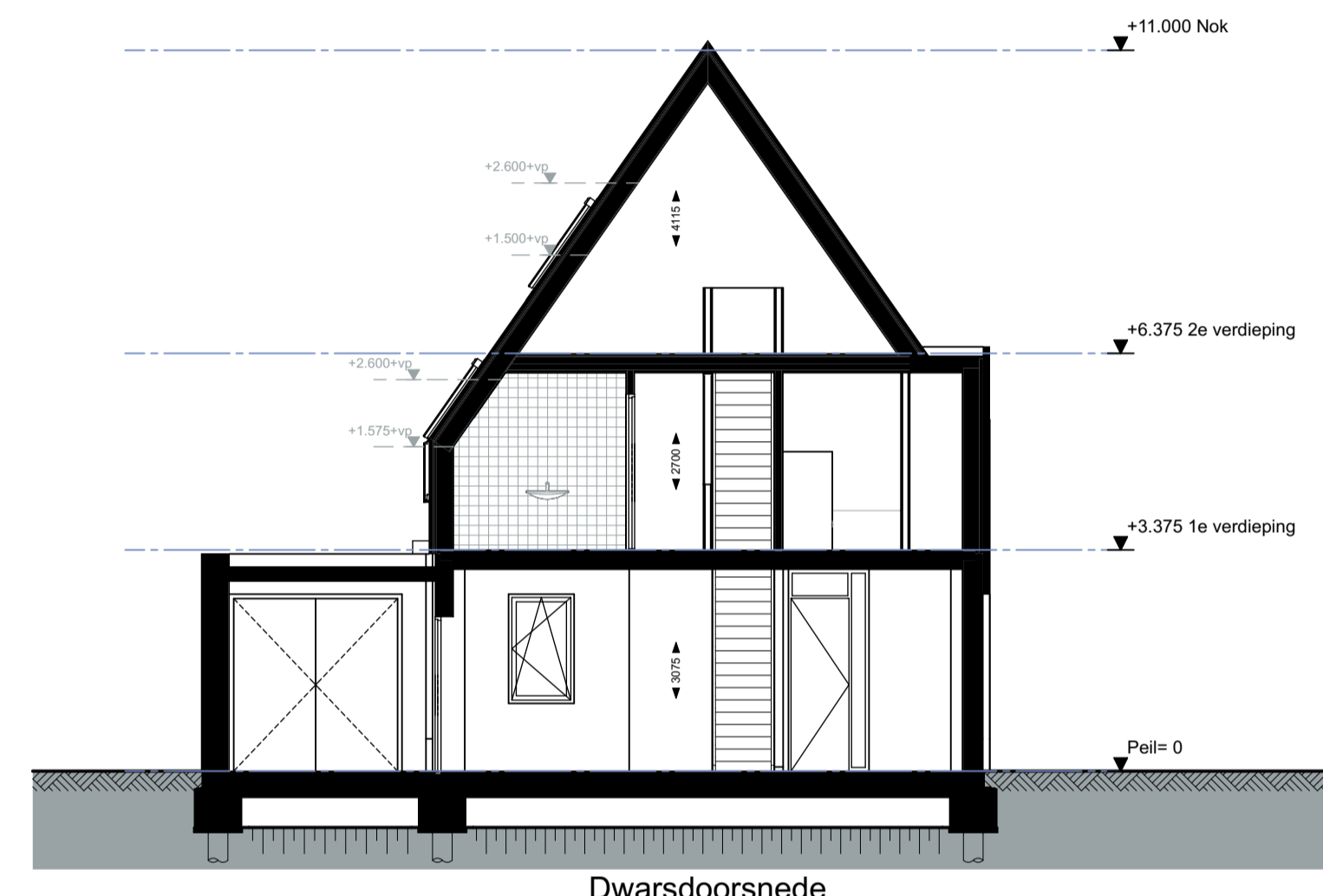


Zuidgevel

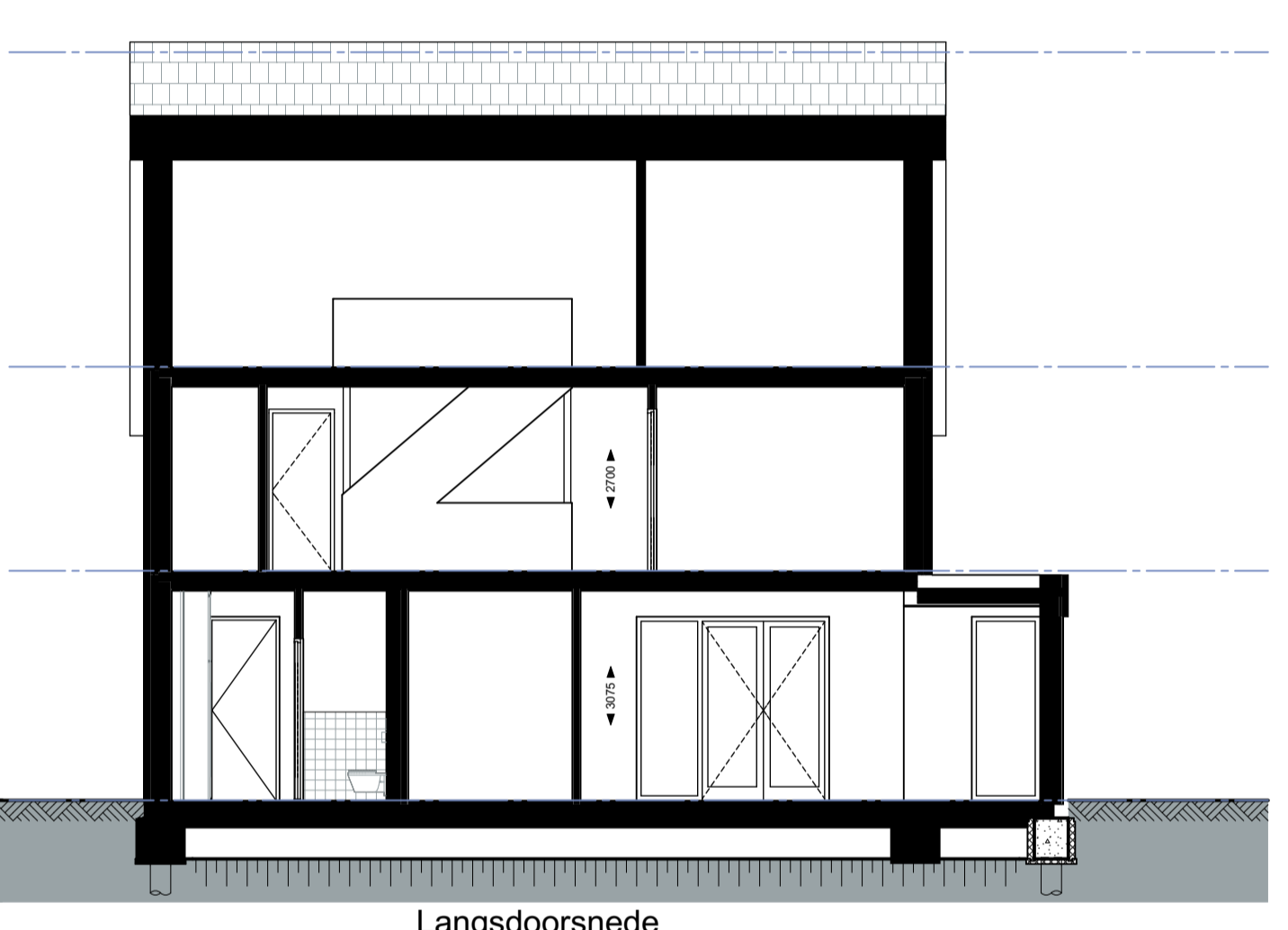
Oostgevel

Noordgevel

Westgevel



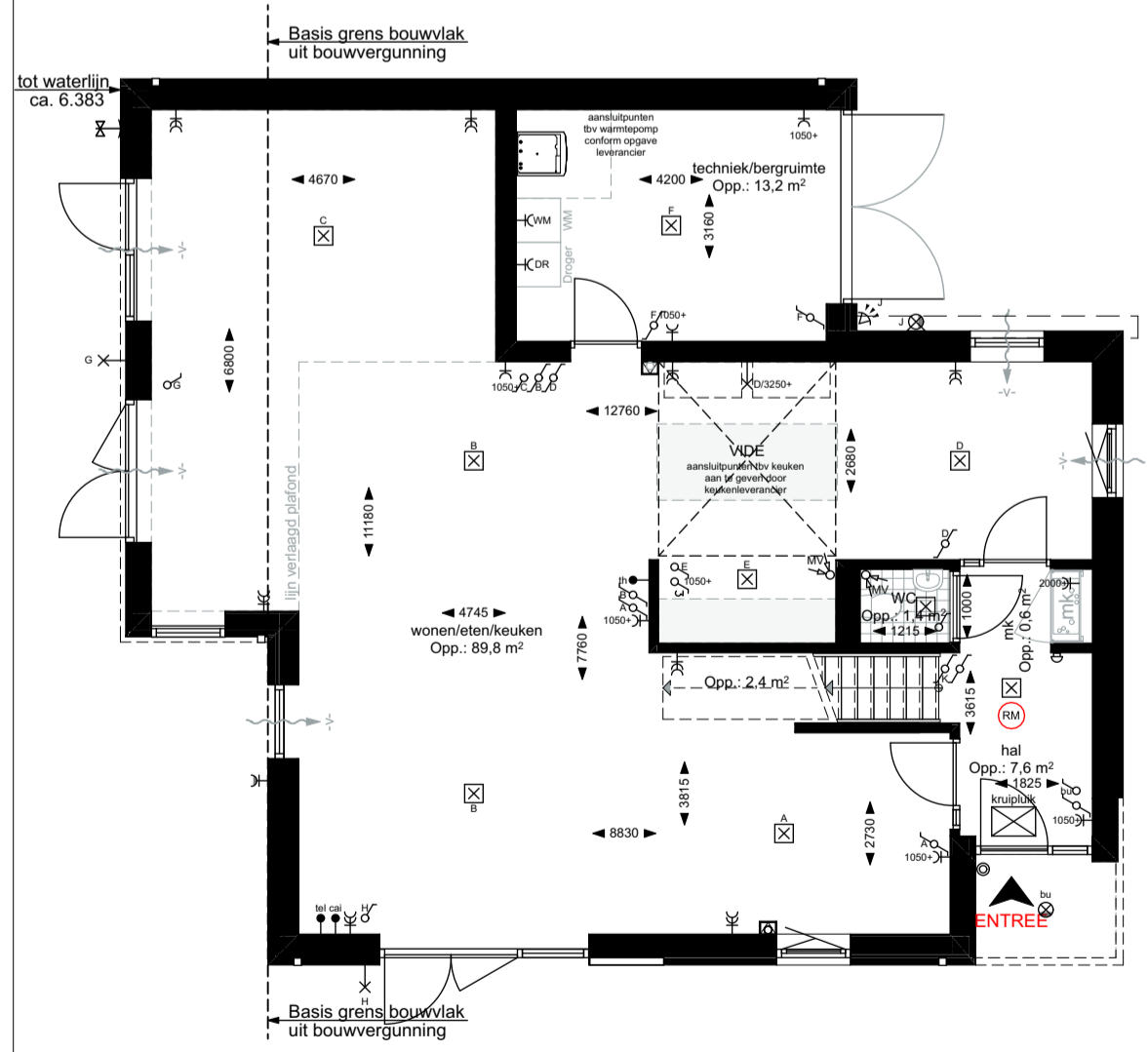
Dwarsdoorsnede



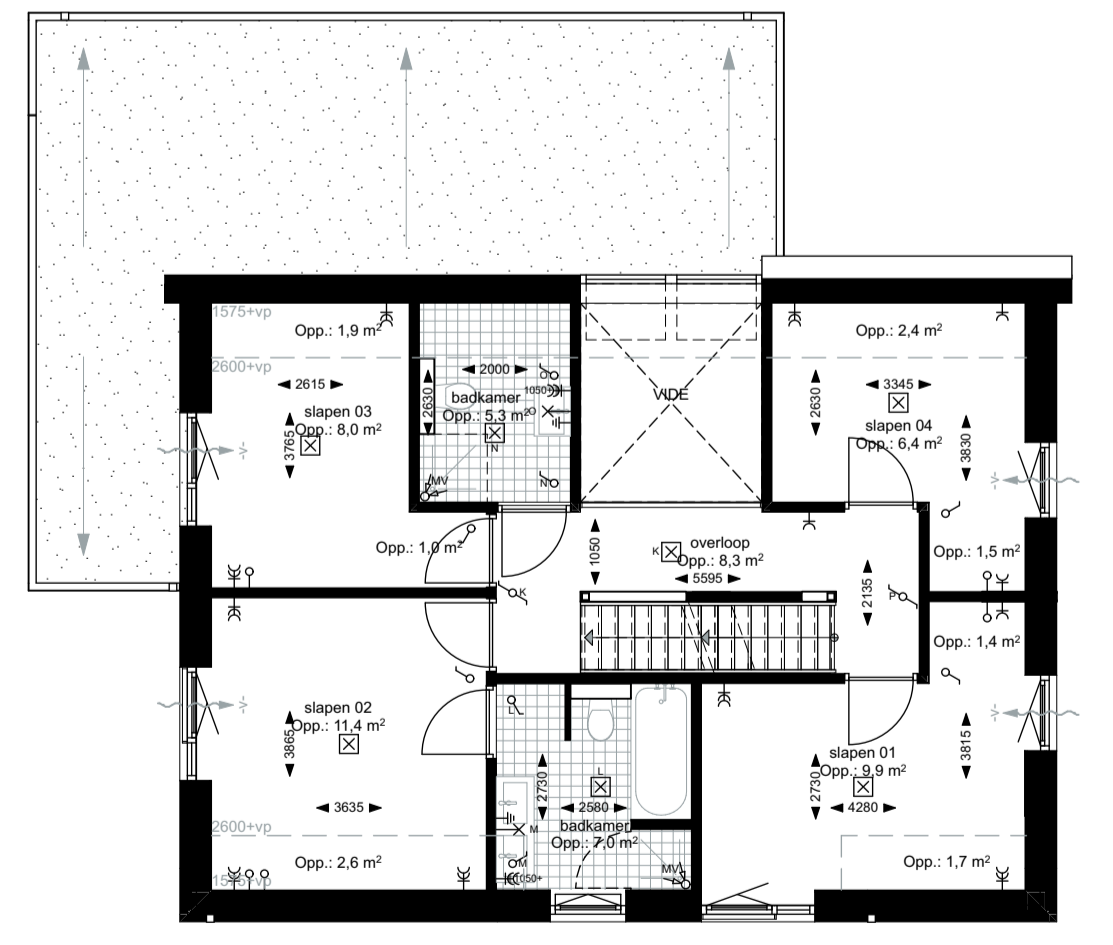
Langdoorsnede



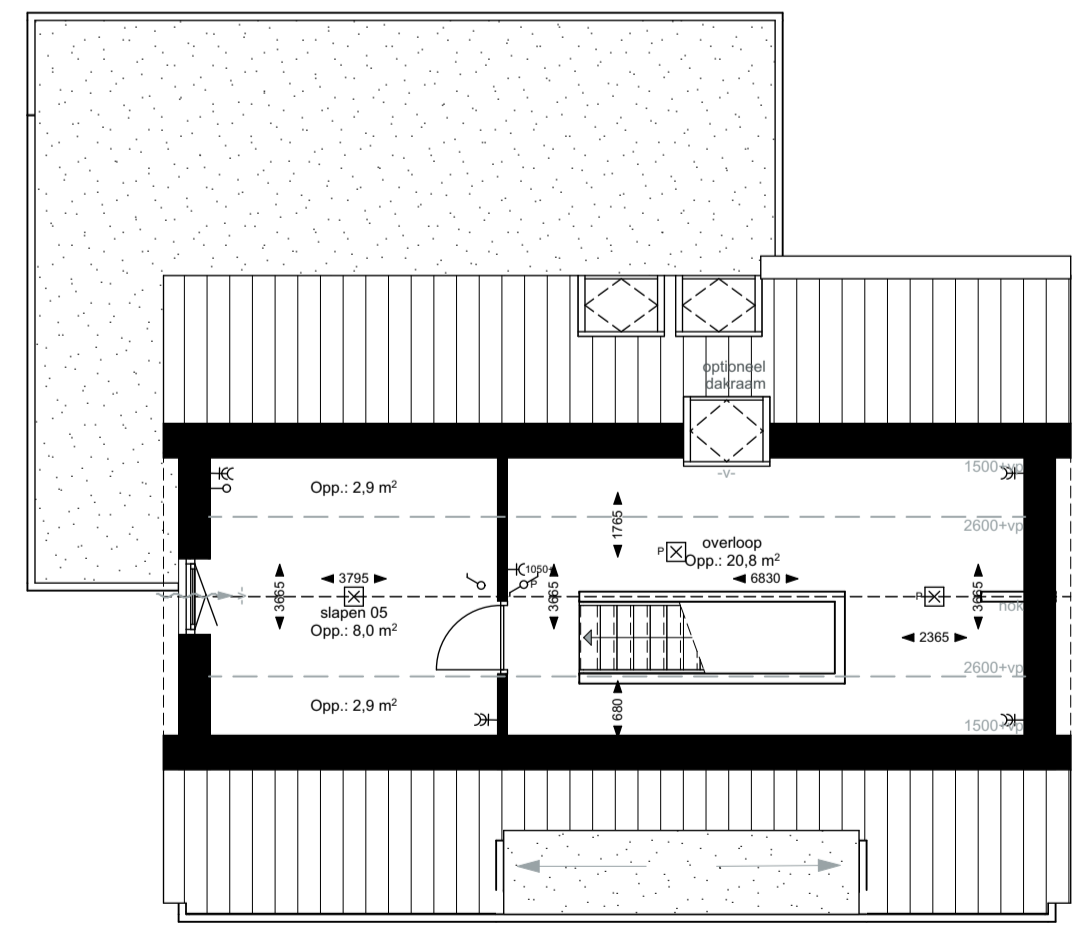
- Renvooi**
- Tegelwerk conform brochure/technische omschrijving
  - Wand schakelaar
  - Wipwandschakelaar (incl. aansluiting lichtpunt)
  - 3-standen schakelaar
  - #Zuiging
  - Wandcontactdoos enkel, geaard WM - fiv wasmachine DR - fiv wasdroger
  - K- Wandcontactdoos dubbel, geaard
  - K- Wandcontactdoos enkel, geaard, waterdicht
  - K- Wandcontactdoos dubbel, geaard, waterdicht
  - O- Aansluiting loes naar meterkast
  - A- Aansluiting bedraad B1 - Thermostaat cal - centrale antena tel - telefoon
  - + Aardingspunt
  - X- Lichtpunt plafond / centraaldoos
  - X- Lichtpunt wand
  - O- Armatuur plafond, waterdicht
  - O- Armatuur wand, waterdicht
  - O- Drukknop deurbel (ca. 1200+vp)
  - O- Deurbel
  - Standard hoogte WC-D - aansluitpunten 300+vp (mits anders aangegeven)
  - Standard hoogte schakelaars 1050+vp (mits anders aangegeven)
  - Aansluiting thermostat 1600+vp
  - Electra conform NEN 1010
  - Rookmelder niet ioniserend, geschakeld en aangesloten op lichtnet, conform NEN 2555
  - Afzuigpunt lucht mv - mechanische ventilatie wk - ventilatie
  - Water tappunt, gevelkom, voorstrij
  - voorziening voor natuurlijke toevoer ventilatie (onzichtbare plaatsing in gevel)



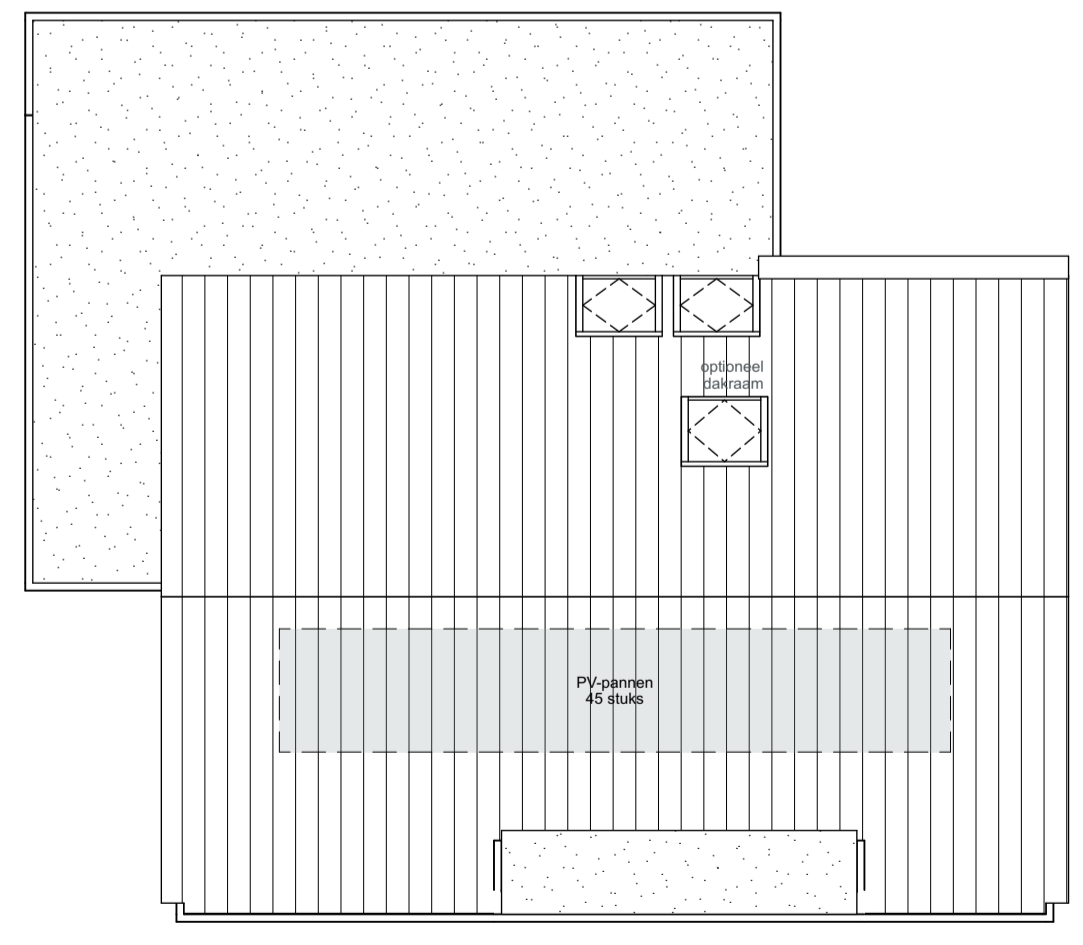
Begane grond



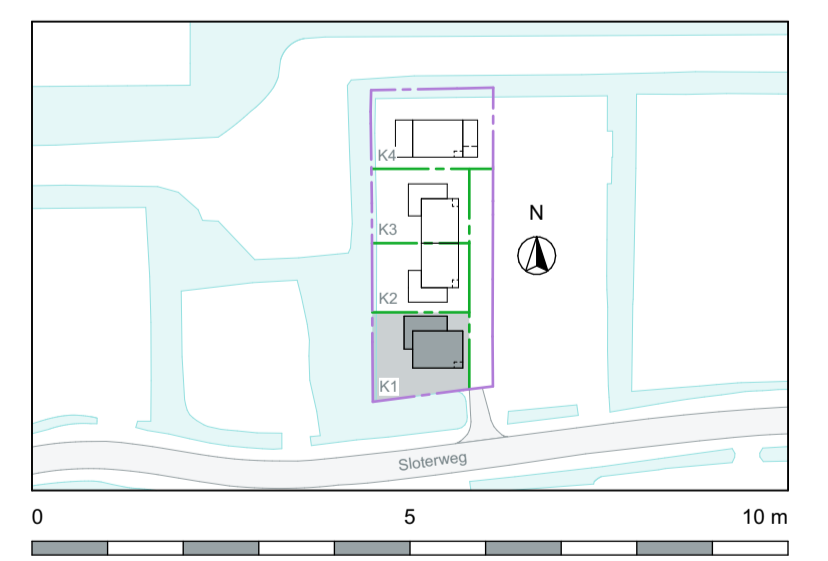
1e verdieping



2e verdieping



Nok



project  
**Nieuwbouw woningen Sloterweg 842**  
 onderdeel  
 Verkooptekening  
 - Kavel.1 - Plattegronden, gevels, doorsneden

schaal 1:100      formaat A1      blad 1005\_VK\_101

datum 12.03.2021      revisie 03.06.2021      fase VK

opdrachtgever  
 Saque BV