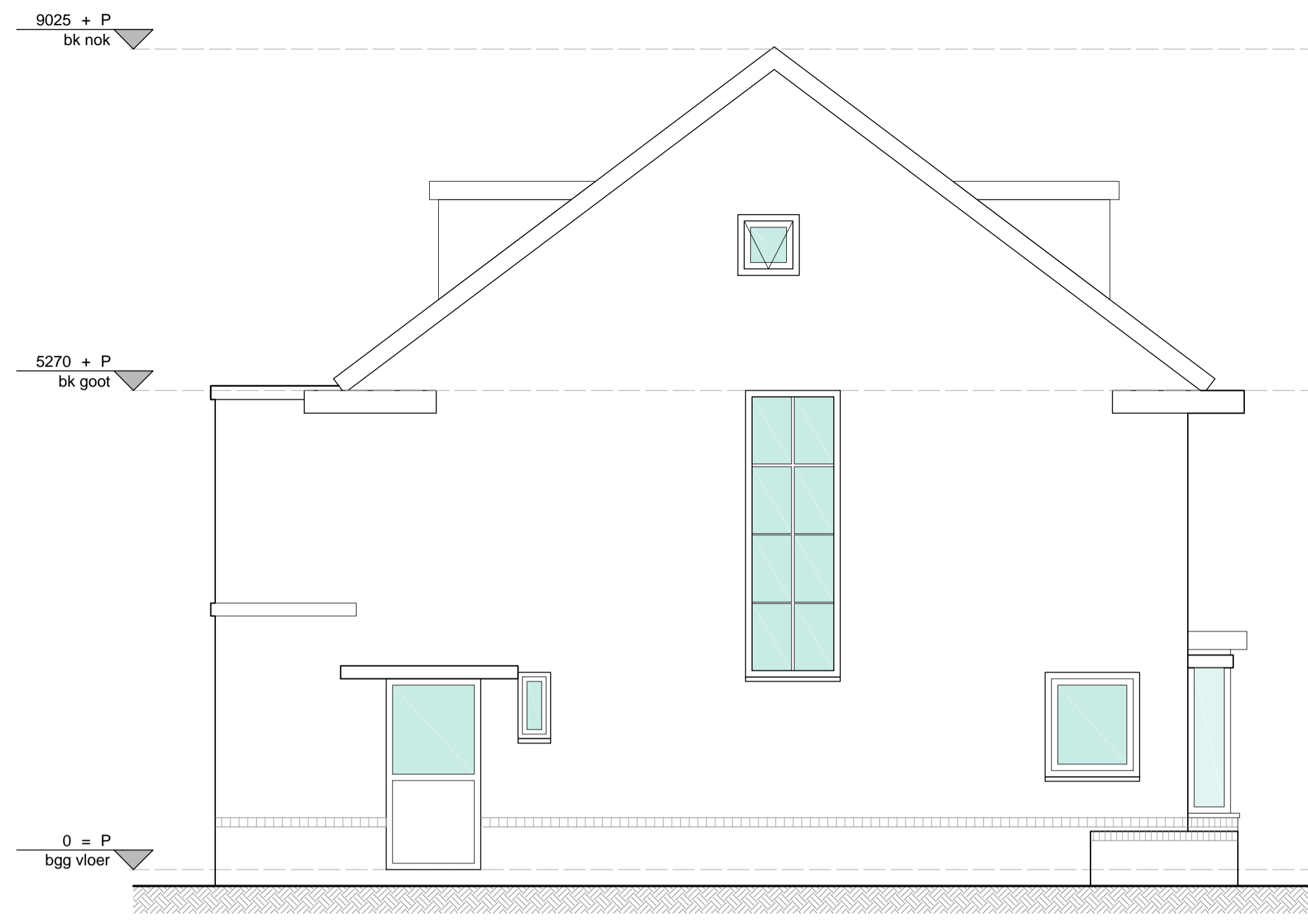
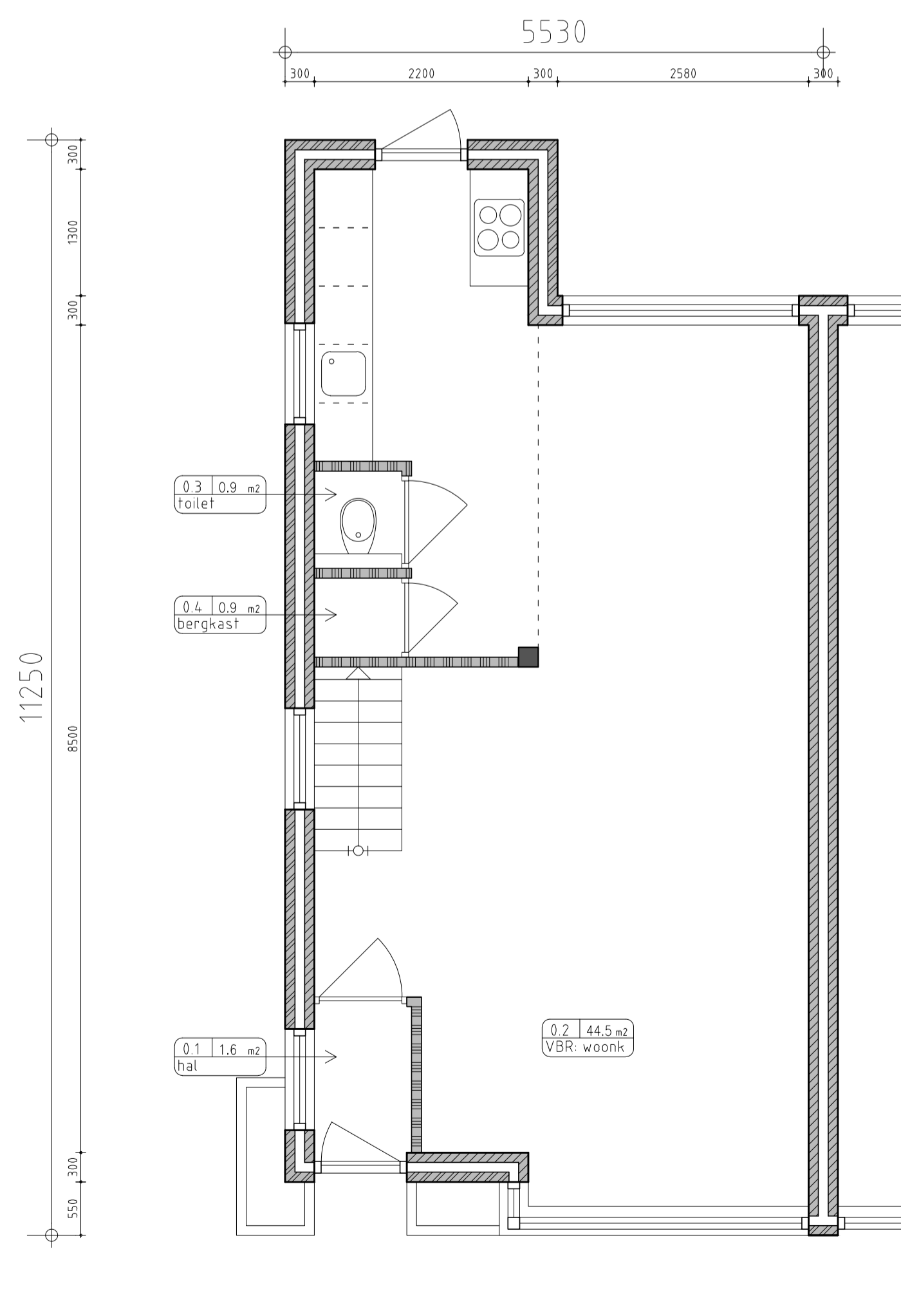




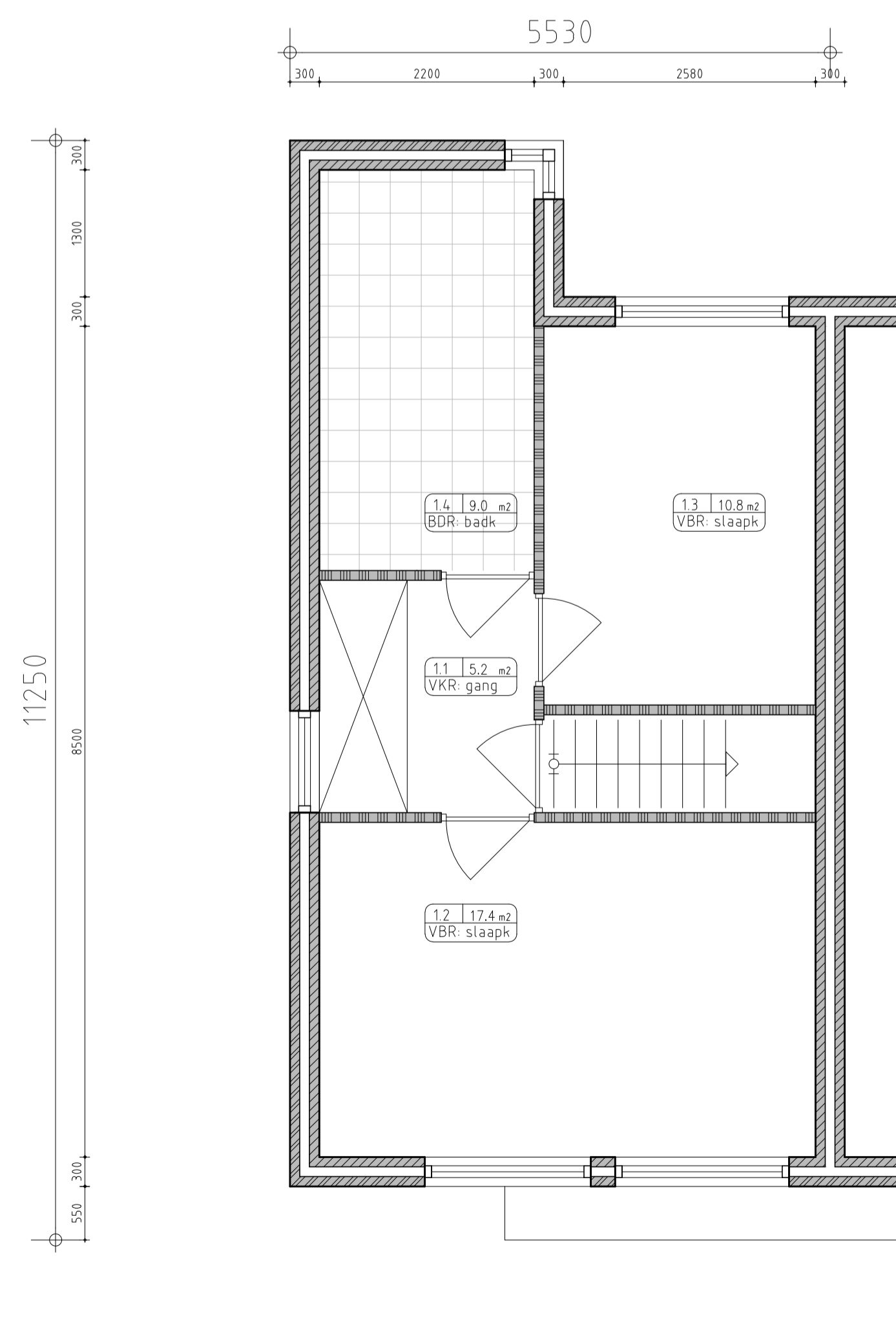
voorgevel (noord-west)



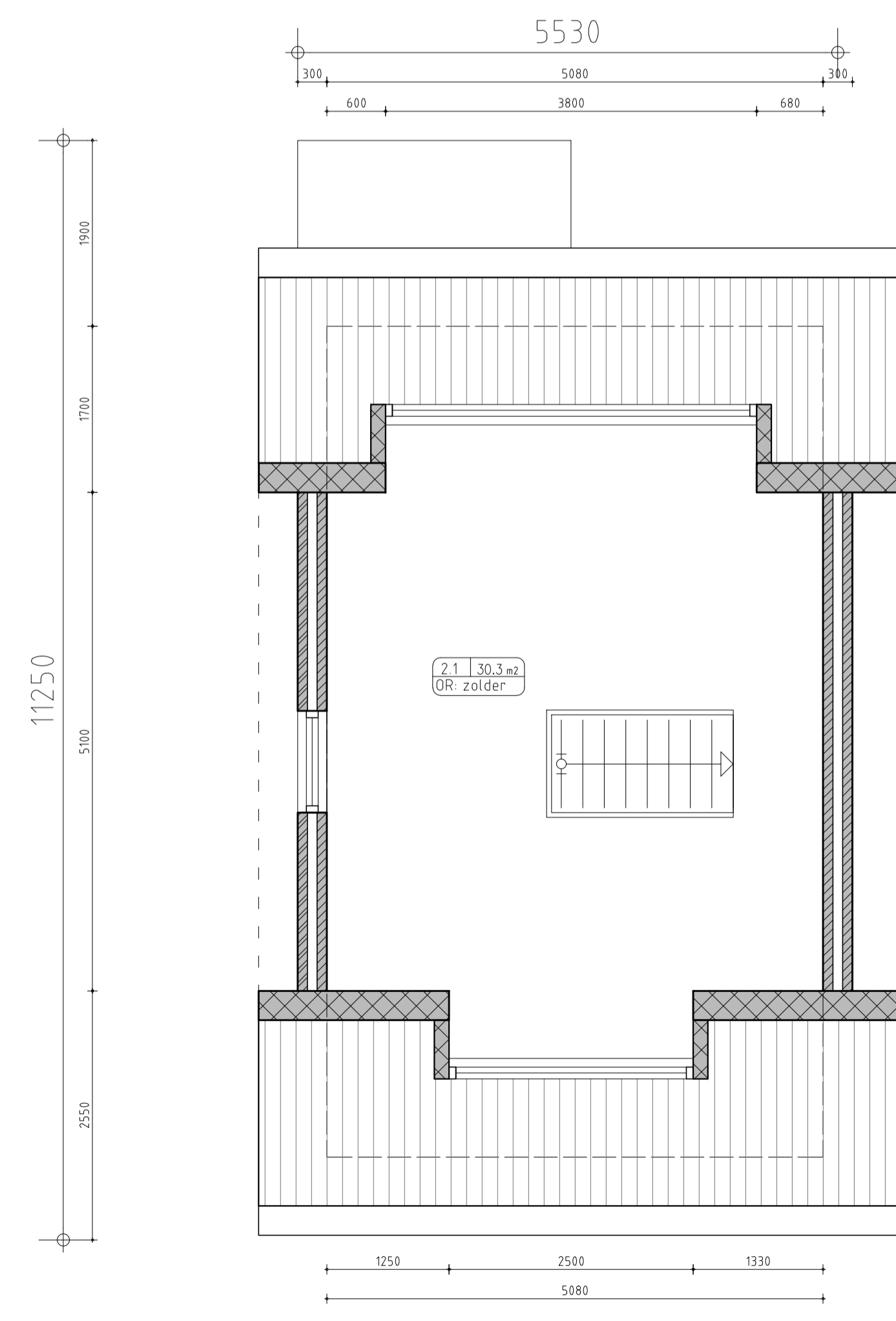
zijgevel (noord-oost)



begane grond (bestaand)



eerste verdieping (bestaand)



tweede verdieping (bestaand)

OPMERKINGEN

Alle maten in het werk te controleren.

Alle elementen dienen geplaatst te worden volgens opgave fabrikant en/of leverancier, met de bijbehorende bevestigingsmaterialen, voorschriften en aanbevolen detailleringen.

Alle constructieve elementen dienen uitgevoerd te worden volgens opgave constructeur.

Inbraakwerendheid klasse 2 (vlgs. NEN 5096) van bereikbare gevelelementen (vlgs. NEN 5087).

De uitwendige scheidingsconstructie van de verblijfsgebieden hebben een karakteristieke geluidwering van minimaal 20dB (vlgs. NEN 5077).



WIZIENG: " " DATUM: " "

RIETVINKSTRAAT 18

Hansen Architect

www.hansenarchitect.nl 06 414 222 46

michiel@hansenarchitect.nl 075 77 200 99

PROJECT: Rietvinkstraat 18, 1171 TH Badhoevedorp

ADRES: 1601 OPDRACHTGEVER: Familie Hansen

FASE: Definitief ontwerp

ONDERWERP: Tekeningen bestaand

TEKENING: DO.00.01 SCHAAL: 1:50 DATUM: 29-03-2018