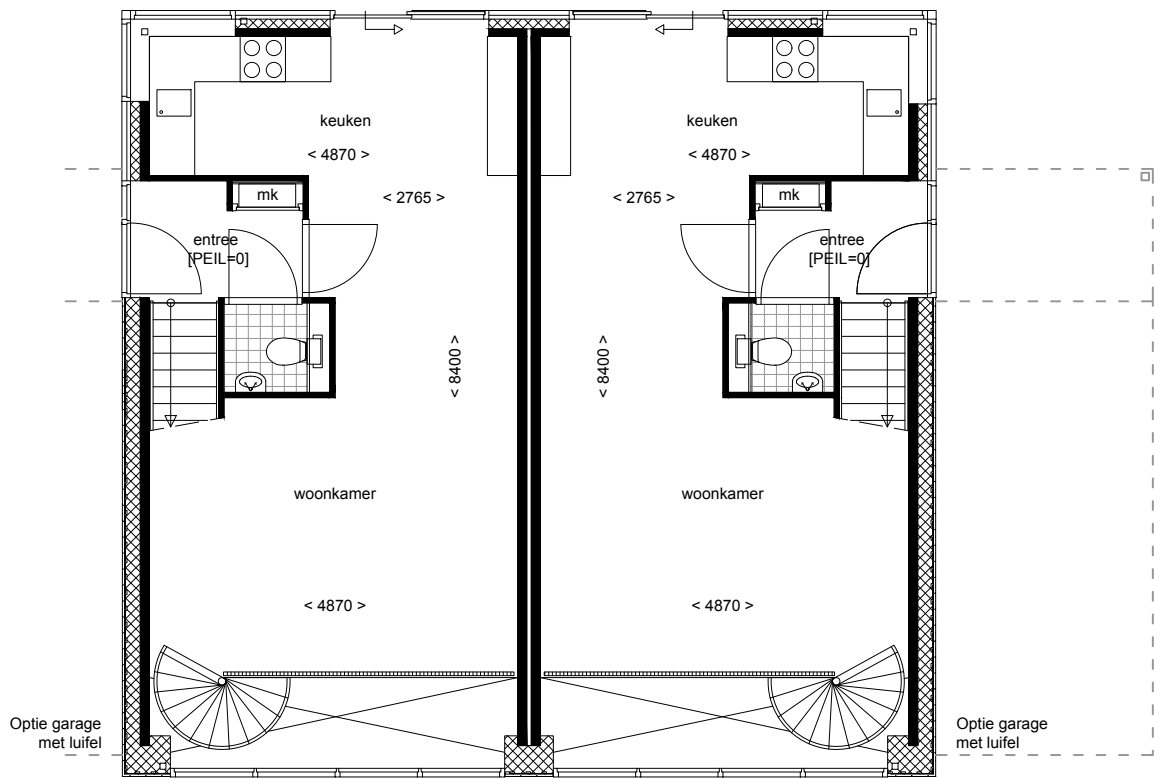


'Onder de pannen' aan de Lijnderdijk in Lijnden

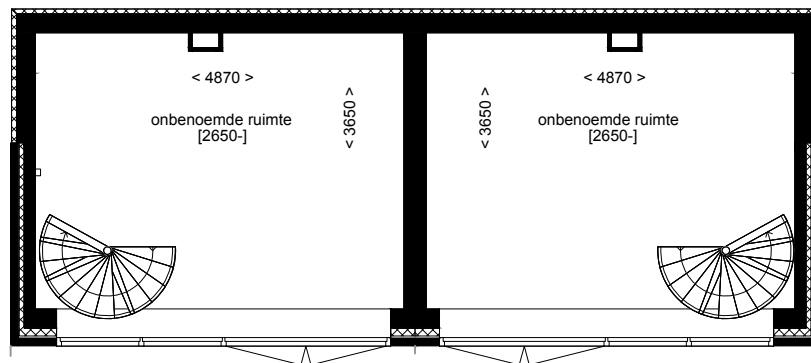
4 royale half vrijstaande woningen aan de ringvaart



begane grond

woningtype D

woningtype Dsp/ E



souterrain

woningtype D

woningtype Dsp/ E

Optie uitbouw 2,5m diep

woningtype D, Dsp, E

gebruiksoppervlak:	133 m ²
bruto inhoud:	499 m ³
berging:	5,6 m ²